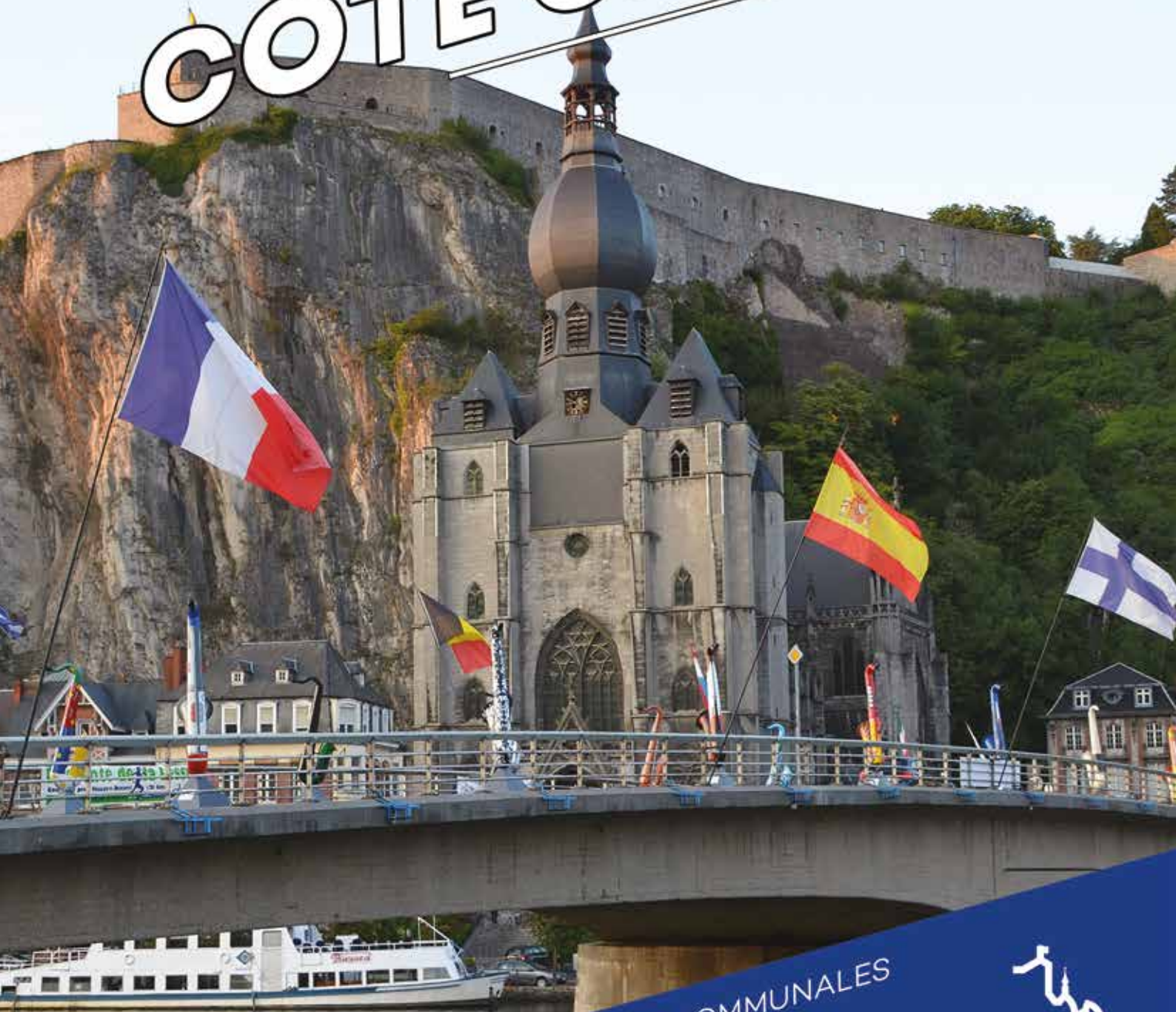


OCTOBRE 2024  
BIMESTRIEL N°165

# DINANT CÔTÉ VILLE, CÔTÉ CHAMPS



BULLETIN D'INFORMATIONS COMMUNALES



**Dinant**  
LA VOIX CUIVREE





L'opticien Ganty à Dinant  
change de direction et devient

## OPTIC SERET !

Fort d'une **expérience de plus de 25 ans**,  
François Seret, opticien-optométriste, vous reçoit  
désormais dans les installations de l'opticien Ganty,  
présent depuis plus de 40 ans au coeur de Dinant.



### OPTIC SERET (anciennement "les opticiens Ganty")

82 rue Grande | 5500 Dinant | 082/22.25.04 | [opticseret@gmail.com](mailto:opticseret@gmail.com)

Vendeur agréé pour les verres progressifs Nikon. Adaptateur en lentilles de contact.



## FUNÉRAILLES WILLEMS-LEROY

ENTREPRISE FAMILIALE  
FUNÉRAILLES, INHUMATION, CRÉMATION  
MONUMENTS & ARTICLES FUNÉRAIRES  
LETTRAGES, GRAVURES, ENTRETIENS  
ET RESTAURATION



Tel : 082 22 27 87

Mail : [info@willems-leroy.be](mailto:info@willems-leroy.be)

Siège : 290, rue Saint-Jacques - 5500 Dinant

Site internet : [www.willems-leroy.be](http://www.willems-leroy.be)

## DE BONHOME Assurances

### Assurances de BONHOME

Hugues de Bonhome  
COURTIER EN ASSURANCES indépendant  
TEL. 082/22 34 63  
[assurances@debonhome.be](mailto:assurances@debonhome.be)  
N° entreprise : 0722.171.334

Rue A. Sodar 2 5500 DINANT  
[www.debonhome.be](http://www.debonhome.be)

FSMA:01 4427A



DEPUIS 1960



De gauche à droite Hugues de Bonhome, directeur, Angéline de Bonhome, production,  
Pearl Tonés, sinistre, Christelle Gilson et Lynda Payet, production.



Chères Dinantaises,  
Chers Dinantais,

La législature 2018-2024 s'achève.

Elle a malheureusement été marquée par des drames humains.

- L'exode des réfugiés ukrainiens dont nous avons accueilli femmes et enfants séparés de leur mari, de leur père.
- La Covid avec son lot de décès et la crise sanitaire qui l'a accompagné.
- Les violentes inondations de juillet 2021, très émouvantes pour les riverains qui en ont été victimes et dont la réparation des dégâts verra son aboutissement en 2025.

Je te tenais tout particulièrement à mettre en évidence la patience dont les Dinantais et les personnes sinistrées ont fait preuve lors de ces événements tragiques. Je les remercie pour leur humanité face aux épreuves que l'on a pu vivre durant ces dernières années.

Quand on est Bourgmestre, on l'est pour tous. Je n'aurai donc pas l'indécence, à ce stade de la campagne électorale, d'utiliser mon éditorial pour égrener tous les résultats positifs engrangés pendant cette législature.

A l'heure où j'écris ces lignes, je souhaite à tous les candidats une campagne saine, honnête et respectueuse.

J'invite les électeurs à être conscients de la chance de pouvoir exprimer leur opinion au travers d'une élection libre et donc à venir voter pour faire vivre ce droit démocratique.

Je forme le vœu que le scrutin du 13 octobre permette l'émergence d'un conseil communal optimiste, constructif, prêt à s'atteler aux défis futurs et motivé par l'intérêt général.

Le souci du service aux citoyens et les sens des responsabilités doivent l'emporter sur les intérêts particuliers.

Enfin, je remercie pour leur travail les conseillers communaux et CPAS, les membres du personnel communal ainsi que tous les bénévoles qui se sont investis dans les diverses associations en lien avec la vie de la commune.

Bon vote et bon vent à la Ville de Dinant.

Thierry BODLET,  
Bourgmestre

## Sommaire

Edito.....	3
Culture.....	4
Conservatoire .....	7
Patrimoine.....	8
Mobilité.....	9
Urbanisme.....	10
Environnement.....	10
Jeunesse.....	14
Sport.....	19
Cadre de vie .....	20
Vie associative.....	23
Economie.....	29
Agenda des manifestations.....	30



# Votre agenda culturel

## À NE PAS MANQUER

**Le marché des créateurs Les Loupiotes (du ven 13 au dim 15/12)** : Au vu du succès de l'an dernier, le marché des créateurs Les Loupiotes revient pour une deuxième édition. La recette reste la même : une sélection de créateurs et artisans variées pour une douce sortie en famille ou entre amis, l'idéal aussi pour des cadeaux de Noël 100% locaux.



## CONCERT

**Saxback Ensemble (mar 19/11 à 20h)** : Venez fêter les 30 ans de l'Association Sax avec Saxback Ensemble, un sextuor à vent emmené aux saxophones par Nicolas Arsenijevic.

Tarif : 15 à 19 €.

## CINÉMA

**Une vie (One Life)** avec Anthony Hopkins en VOSTFR le 11/10, le succès français de 2024 **Un p'tit truc en plus** d'Arthus le 18/10, le film-événement de l'année en Italie **Il reste encore demain (C'è ancora domani)** en VOSTFR le 25/10, de l'horreur pour Halloween avec **Host** le 31/10, le film d'ouverture de **Dinant Lumière** le 29/11 et plein d'autres à découvrir sur [www.ccdinant.be](http://www.ccdinant.be).



## ÉVÈNEMENTS



**Festival Thé-Âtres (du lun 14 au mer 23/10)** : Un festival pas comme les autres pour parler du handicap et mettre en avant le talent d'artistes hors pair ! Exposition, théâtre, chant, concert de Lou B (The Voice Belgique) et cinéma (Un p'tit truc en plus) composeront le programme.

**La Nuit d'Halloween (jeu 31/10 à 19h)** : Plongez d'abord dans l'ambiance terrifiante d'un film d'horreur avec Host, puis aventurez-vous dans les bois du Casino... si vous l'osez ! Attention : 14 ans minimum ! Gratuit, inscription conseillée.

**Enragez-vous ! (du mer 13 au ven 15/11)** : Le Centre culturel de Dinant est fier d'accueillir le festival d'automne de théâtre action Enragez-vous !

Au programme : une sélection de spectacles aux thématiques de société fortes et engagées. Programme complet sur [www.ccdinant.be](http://www.ccdinant.be)



## JEUNESSE

**Lagneau (mer 30/10 à 14h et 16h30)** : Une plongée poétique dans l'univers du peintre flamand Jan Van Eyck. Goûter offert après le spectacle. Spectacle à partir de 3 ans. Tarif : à pd 8 €.

**Jean de la lune (sam 28/12 à 14h et 16h30)** : Seul habitant de la Lune, Jean s'ennuie. Il profite du passage d'une comète pour s'accrocher et atterrir sur notre planète. Panique sur la Terre ! Les policiers sont envoyés pour l'attraper et le jeter au cachot. Spectacle à partir de 4 ans. Tarif : à pd 8 €.

**Cinéma** : une sélection de courts-métrages destinés aux enfants dès 7 ans pour sensibiliser au handicap le **mer 23/10 à 15h00** (tarif : 5,5 à 8 €) et un p'tit déj au ciné le **dim 05/01 à 9h00** (déjeuner sur réservation à 3 € et film de 5,5 à 8 €).

Retrouvez l'agenda complet sur [www.ccdinant.be](http://www.ccdinant.be) | Centre culturel de Dinant | Rue Grande 37 – 5500 Dinant | 082/21.39.39 | Aussi sur Facebook et Instagram



# Bibliothèque

**Comme toujours, nous nous permettons de vous rappeler les horaires d'ouverture de la bibliothèque communale :**

Lundi : Fermé

Mardi : 13h30-17h30

Mercredi : 9h-12h30 et reprise à 13h30 jusque 17h

Jeudi : 13h30-17h30

Vendredi : 9h-12h

Samedi : 9h-13h

Cette importante tâche maintenant faite nous pouvons rentrer dans le vif du sujet.

## Pour les animations :

Nous participerons à *la Fureur de Lire*. Le thème de cette année est le voyage et nous aurons de nouveau une exposition par rapport à une activité faite avec les écoles. Vous aurez l'occasion de voir les réalisations des enfants dans la bibliothèque, pendant nos heures d'ouverture, du *16 octobre au 16 novembre*.

**Pour Halloween** nous organiserons une animation en lien avec les festivités qui seront organisées dans Dinant. Nous ne pouvons pas vous transmettre plus d'informations, des fantômes nous ont volé notre cahier d'idées. Pour nous venger, il y aura aussi une chasse aux fantômes dans la bibliothèque ! Cela se déroulera **du 24 au 31 octobre compris**. Le but sera de trouver les fantômes mais attention l'un d'entre-eux sera spécial, l'enfant qui le trouve aura une récompense !

**Pendant le mois de novembre** se déroulera la 5ème édition de « Lisez-vous le belge ? » dans le cadre de cette action, nous organisons l'évènement « Emballez-vous le belge ? ». Des livres emballés seront mis à disposition et vous aurez la possibilité de les emprunter, sans savoir ce qui vous attend. Ce sera donc un livre d'un auteur belge afin de mettre en avant notre pays.

L'avantage : les livres emballés ne vous coûteront rien et vous pourrez ainsi découvrir d'autres styles bien de chez nous !



C'est également le moment de vous informer que nous **fermerons le vendredi 1er et le samedi 2 novembre**, retenez bien les dates sinon vous tomberez sur nos portes fermées et verrouillées.

Des lecteurs nous ont fait part de l'envie de **participer à un club de lecture** dans notre bibliothèque. Afin de connaître le nombre potentiel de participants n'hésitez pas, si ce n'est pas déjà fait, à venir vous manifester auprès de nous. Nous pourrions ainsi noter votre nom et vous contacter lorsque nous lancerons ce projet.

Si vous cherchez un livre en particulier, n'hésitez pas à nous demander, puisqu'ils peuvent être dans notre réserve ! Nous nous ferons alors une joie d'aller le chercher pour vous. Vous pouvez également passer par Samarcande si vous souhaitez un livre que nous ne possédons pas.

N'hésitez pas également à nous suggérer des livres via le bureau de prêt ou dans le cahier mis à disposition près des nouveautés.

Merci de nous avoir lu et à bientôt à la bibliothèque !

**CENTRE D'ESTHÉTIQUE**  
**Régine Raulin**  
 082/22.66.49  
**PEDICURE MÉDICALE**

À L'INSTITUT OU À DOMICILE  
 "Hommes et femmes" sur rendez-vous  
 Rue Adolphe Sax, 11 • 550 DINANT • 082/22.66.49  
 www.regineraulin.be • regine.raulin@gmail.com

Centre d'Esthétique Régine Raulin

**La Tabatière**

**Le seul spécialiste du cigare Tabacs Cigarettes**

Idées cadeaux  
 Articles fumeurs  
 rue de la Station, 35  
 DINANT  
 Tél./Fax (082) 22 35 20

**LABORATOIRE ROLAND**

**Réparation prothèses dentaires**  
 Prothèse sur implants squelettiques  
 Prothèse amovible

**Laboratoire de prothèse dentaire**

Place Cardinal Mercier, 34 - 5500 DINANT (à côté du Delhaize) - Tél. 082 22 58 47  
 Parking aisé - info@labo-roland.be

**Ets LEMINEUR & FILS**  
 CHALEUR & BIEN-ÊTRE

POELERIE | FOYERS | INSERTS  
 PLACEMENTS | DÉPANNAGES | TUBAGE CHEMINÉES | ENTRETIENS  
 SPAS | CABINES INFRAROUGES

**INSERT PELLETS RIKA**  
 Découvrez nos autres modèles en showroom

**HEALTH MATE**

Rue de la Voie Cuivrée, 54 - 5503 SORINNES (Dinant)  
 082 22 35 16 - www.lemineur.be

**CENTRE ESSO ARDENNES-CONDRUZ**  
**Ets WARIN S.A.**

*Une chaleur d'avance!*

**Depuis plus de 75 ans**

Gasoil EXTRA-Diesel-Essences-Lubrifiants-Citernes-Station service

**LE DISTRIBUTEUR ESSO OFFICIEL DANS VOTRE REGION**

Notre Région

**Hastière**  
**082/64.44.44**  
**Beauraing**  
**082/71.33.66**  
**www.warin-mazout.be**





# 1994-2024

## Rejoignez-nous pour fêter les 30 ans de l'Association Internationale Adolphe Sax

**Mardi 19 novembre à 20h, venez célébrer notre trentième Saxiversaire au Centre Culturel de Dinant pour une soirée festive placée sous le signe de la musique, avec le Saxback Ensemble.**

Ce sextuor à vent joue du saxophone, de la clarinette, du tuba, de l'euphonium, du saxhorn... et n'hésite pas à mélanger les genres grâce à des adaptations et des orchestrations talentueuses. Au saxophone, vous serez nombreux à reconnaître **Nicolas Arsenijevic**, lauréat de notre Concours International Adolphe Sax en 2014 et en 2019 et désormais professeur titulaire au Conservatoire National de Paris.

Fort de l'héritage du génial inventeur Adolphe Sax, cet ensemble atypique donne aux instruments à vent une modernité audacieuse et saisissante, avec émotion et espièglerie.

→ Infos et réservations sur [www.ccdinant.be](http://www.ccdinant.be) ou au 082/21.39.39.

Pour ce 30e anniversaire, nous relançons également le **Concours pour Jeunes Saxophonistes**, qui se profile à l'horizon 2025. Du 1er au 9 mars (congé de détente), Dinant résonnera au rythme de ce concours ouvert aux (très) jeunes saxophonistes belges et luxembourgeois.

Au programme, de petites têtes blondes aux mains cuivrées, réparties en 4 catégories (moins de 10 ans, moins de 13 ans, moins de 16 ans et au-delà), vous feront vibrer sur les airs de saxophone classique qu'ils auront rigoureusement préparés.

Vous reconnaîtrez peut-être certains morceaux et découvrirez ceux composés spécialement pour l'occasion, alors accordez vos oreilles et vos agendas pour être de la partie ! **Toutes les épreuves sont ouvertes au public, gratuites et sans réservation.**

Pour soutenir ces jeunes talents qui composeront l'avenir de la musique, note après note, jusqu'à devenir les virtuoses de demain, rendez-vous donc au Centre culturel du 1er au 9 mars 2025, ou sur [sax.dinant.be](http://sax.dinant.be). Nous ferons très bientôt appel à vous, chers bénévoles !



## CONSERVATOIRE



Ça bouge au Conservatoire !

Le **Conservatoire Adolphe Sax – Implantation de Dinant** entame cette nouvelle année avec un souffle de renouveau, tant au niveau de son offre pédagogique que de son équipe de direction. Le Conservatoire est plus que jamais engagé à offrir une formation de qualité avec des professeurs qualifiés.

**Céline Eloy** prend les rênes en tant que Directrice f.f, apportant une énergie nouvelle et une vision moderne au conservatoire. À ses côtés, **Sophie Weynant** et **Jacques Dogimont** occupent respectivement les postes de Directeurs adjoints.

Cette année, le conservatoire ouvre de nouveaux horizons, enrichissant

## Le mot du Conservatoire

son offre de deux cours singuliers, empreints d'audace et de sensibilité :

- Tous les mercredis soirs à 19h20, à partir de 14 ans, plongez dans l'univers fascinant de la **comédie musicale**. Entre chant, danse et théâtre, chaque voix s'élève, chaque geste raconte. Ce cours est une invitation à vivre la scène, à s'unir à l'énergie vibrante du spectacle.
- Le mardi à 14h, le conservatoire ouvre grand ses portes aux personnes à besoins spécifiques avec un **cours pluridisciplinaire unique**. Théâtre, expression corporelle et créativité s'unissent dans un espace où chacun peut s'exprimer pleinement, sans barrières. **Ces initiatives illustrent notre engagement en faveur de l'inclusion et de**

### l'ouverture à tous.

Côté accessibilité, les **cours sont gratuits pour les enfants de moins de 12 ans**. De plus, **les détenteurs de la carte prof bénéficient également de la gratuité des cours**. Pour les adultes, il existe de nombreuses exemptions disponibles.

Au Conservatoire Adolphe Sax, vous franchirez les portes d'un véritable foyer de création, où chaque note, chaque geste, chaque mot se tisse dans la trame subtile de l'épanouissement individuel et collectif. **Ici, les rêves se rencontrent, s'enlacent, et grandissent ensemble**. Nous avançons d'un même élan, portés par l'élan créateur, et chaque instant devient une occasion d'émerveillement partagé.



Maison du patrimoine  
médiéval mosan

# Valise et sakadok : quand le musée entre à l'école



Quand on vous dit « valise », qu'est-ce que cela évoque pour vous ? Celles que vous venez de ranger en attendant les prochaines vacances ? Celles que vous avez sous les yeux après une semaine trop chargée ? Celles qui contiennent des trésors de souvenirs, quelque part au fond du grenier ?

En Fédération Wallonie-Bruxelles, désormais, certaines valises renferment un musée et s'invitent à l'école. A l'occasion de la rentrée, un nouveau type de collection a fait son

apparition : **c'est le musée-valise !**

Fort de son expérience et de son savoir-faire pédagogique, la **Maison du patrimoine médiéval mosan** a été sollicitée pour créer un musée-valise sur le thème *De la fin des manuscrits aux premiers imprimés*. Cette valise est destinée aux élèves à partir de la 4<sup>e</sup> primaire. Accompagnée d'un « sakadok » contenant toutes les informations et explications utiles, cette valise met à la disposition des écoles primaires divers objets et documents pour aborder et découvrir l'univers du parchemin, du papier chiffon, de la feuille d'or et des pigments, de l'encre et du cuir, de la plume et de la presse...

Maniable et léger, le musée-valise est facile à transporter. Il attend le voyageur depuis les six dépôts de la Fédération Wallonie-Bruxelles (FWB) répartis sur le territoire de la Wallonie et de Bruxelles.

**Plus d'infos** : <https://patrimoineculturel.cfwb.be/museobus>



## Les activités au musée pendant les vacances d'automne :

### ➤ Les cinq sens en éveil : visite sensorielle au musée

Lors de la première semaine du congé d'automne, l'équipe de la MPMM vous convie à une visite animée du musée. Plongez-vous dans le Moyen Âge grâce à vos cinq sens. Différents défis sollicitant la vue, le toucher, l'odorat, l'ouïe et le goût pimenteront le parcours de visite. Cette animation s'adresse aux familles et tout particulièrement aux enfants de 5 à 12 ans.

Une activité labellisée *Marmaille & Co*

**Dates** : les 22, 23, 24 et 25 octobre 2024

**Heure** : de 14h30 à 16h - **Public cible** : familles avec enfants de 5-12 ans

**Tarif** : 5 € (adulte) et 3 € (enfant) - Nombre limité de participants : réservation indispensable



### ➤ Le premier dimanche du mois de novembre : exposition le « Tupperware » de Bruegel.

Cruches, pots, coupelles et autres grès n'auront bientôt plus de secrets pour vous. Les pièces originales en grès de Raeren et Bouffioux, entre autres, datées des 14<sup>e</sup> au 18<sup>e</sup> siècle, sont mis en relation avec des reproductions d'œuvres picturales de l'époque.

#### **Infos pratiques** :

Rendez-vous le **dimanche 3 novembre 2024** à 15h00 à la MPMM - Durée de la visite : 1h00

Tarif : 5,00 €/personne - Réservation obligatoire.

### ➤ Le premier dimanche du mois de décembre : église Saint-Lambert de Bouvignes

Construite au 12<sup>e</sup> siècle, l'église Saint-Lambert a subi de nombreuses destructions, transformations et restaurations. Elle s'est enrichie d'un patrimoine prestigieux. La visite permettra de découvrir ou de redécouvrir ses innombrables richesses.

#### **Infos pratiques** :

Rendez-vous le **dimanche 1er décembre 2024** à 15h00 à la MPMM

Durée de la visite : 1h30 - Tarif : 5,00 €/personne - Réservation obligatoire.



#### Illustrations :

1. - 2. Musée-valise et sakadok, photos & © Mpmmm
- 3- 4. Animations au musée, photos & © Mpmmm
5. - 6. Exposition Tupperware, photos & © Mpmmm
7. Eglise Saint-Lambert à Bouvignes, photo & © Mpmmm



# Réponse au reportage de Matélé (23/07/24)

**Suite au reportage de Matélé le 23/07/2024 sur le quartier Bouvignes :** <https://www.matele.be/trois-ans-apres-les-inondations-les-riverains-de-bouvignes-s-indignent-encore>, **La Ville de Dinant souhaite rétablir la vérité sur plusieurs points, notamment sur le délai concernant les travaux des voiries sinistrées :**

Suite aux calamités de juillet 2021 et compte tenu des spécificités de ce dossier qui ne permettaient pas une réalisation immédiate des travaux, il a été décidé d'intégrer la réfection des voiries sinistrées dans le plan d'investissement communal pour la programmation 2022-2024 (la volonté du Collège était de recevoir des subsides pour ces travaux. Qui plus est qu'ils comprenaient des travaux d'égouttage).

L'INASEP a été désignée auteur de projet suite aux décisions du Conseil (pour l'application de l'exception IN HOUSE) et du Collège (pour l'approbation des contrats d'études) des 28/03/2022 et 27/04/2022.

Notre plan d'investissement communal a été introduit à la RW le 16/08/2022 et nous avons reçu l'accord du Ministre le 14/12/2022.

**Concernant les travaux, des discussions entre INASEP et SPGE ont eu lieu afin de se positionner quant au placement d'un nouveau collecteur d'eaux usées rue Cardinal Mercier.**

La SPGE estimant finalement ne pas devoir le remplacer.

Une inspection caméra afin d'évaluer l'état du pertuis a révélé une importante dégradation au niveau de la rue Henri Blès et une étude spécifique complémentaire a dû être commandée. Des entrevues et discussions ont dû être menées avec différents acteurs (SPGE, Province, ...)

En réunion plénière d'avant-projet du 16/06/2023, la SWDE a annoncé vouloir participer à un marché conjoint et prévoir le remplacement de l'ensemble de ses infrastructures. Ce qui implique que la SWDE a dû faire rédiger un projet complet et nous le communiquer afin qu'il soit intégré à notre

cahier spécial des charges. Cette étude a pris beaucoup de temps.

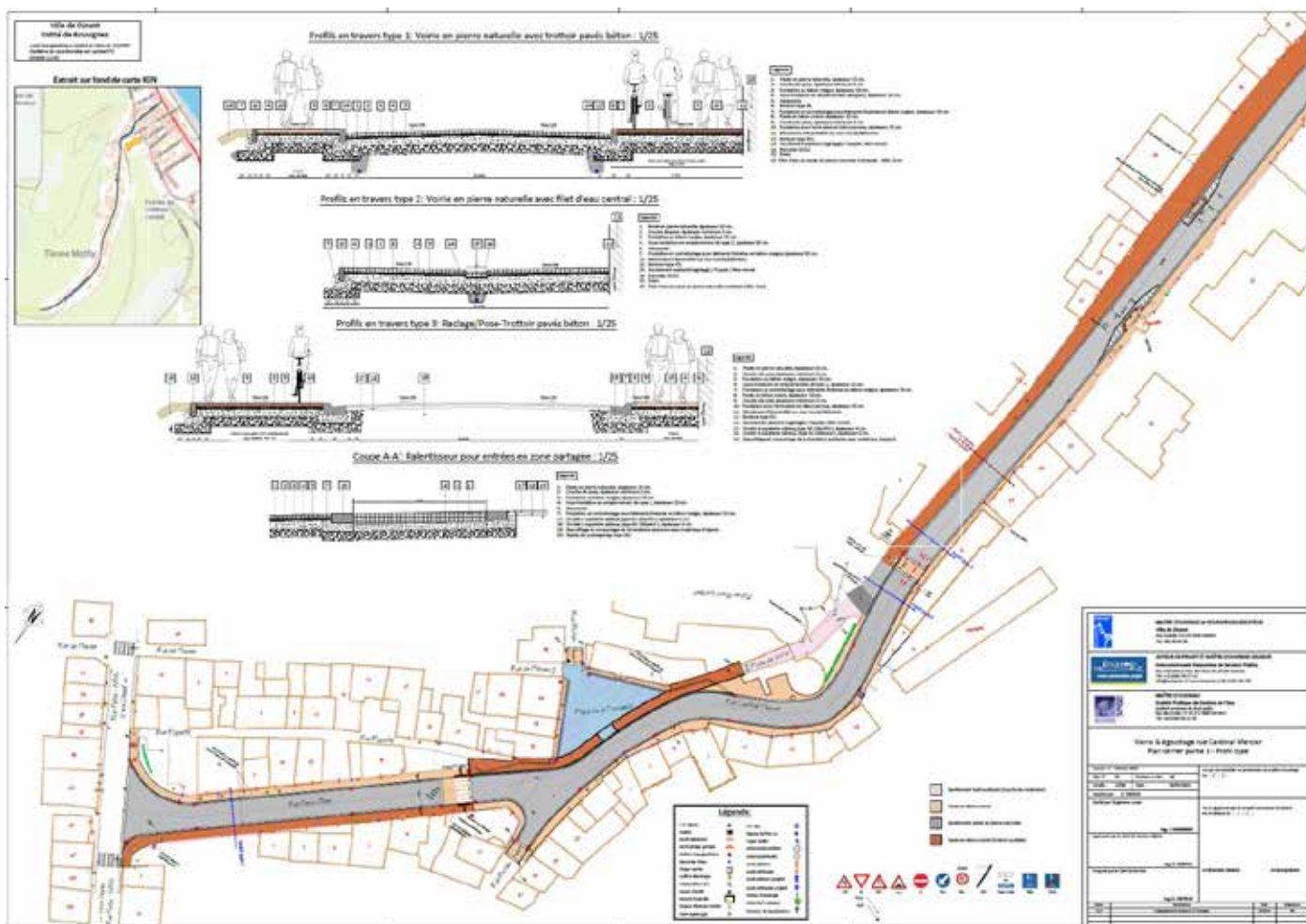
Le 1 décembre 2023, nous avons répondu à une convocation de la RW qui voulait que nous apportions des modifications au cahier des charges qu'elle avait pourtant accepté précédemment. La RW ayant finalement tous pouvoirs pour l'autorisation des travaux et l'octroi du subsidé, nous avons obtempéré et nous avons perdu 6 mois supplémentaires.

Tout cela combiné fait que nous avons reçu le dossier projet finalisé le 31/05/2024 et qu'il a été présenté à l'approbation du Conseil communal le 24/06/2024.

Il a été transmis au SPW le 28/06/2024. **Nous avons reçu avis favorable conditionnel rendu par le SPW Mobilité & Infrastructures le 14 août 2024.**

**Une ouverture des offres du marché de travaux est prévue le lundi 28 octobre 2024 à 11h00**

**==> Les travaux doivent ainsi être réalisés en 2025.**







**Dinant**  
LA VOIX CUIVREE

**UN PROJET DE RÉNOVATION ÉNERGÉTIQUE ?**

**VOUS ENVISAGEZ...**



ISOLER VOTRE MAISON



REPLACER VOS CHÂSSIS



REFAIRE VOTRE TOITURE



REPLACER VOTRE CHAUFFAGE

La visite d'un expert dans votre habitation vous permettra de répondre à toutes les questions que vous vous posez sur la rénovation énergétique de votre habitation (travaux, primes, impact sur les charges, financements, etc.)



Si vous souhaitez plus d'informations, rendez-vous sur [corenove.be/interesse](https://corenove.be/interesse) ou contactez un responsable au 0491/76.93.41

Une séance d'information vous est proposée par votre Commune

**le mardi 29 octobre 2024**  
à 19h00  
**Salle du Conseil communal de Dinant**



L'opération Rénov'Energie est une initiative de votre commune et de la Fondation CYRYS



## Contrat de rivière Haute Meuse



**Les agents du Contrat de Rivière Lesse & Haute Meuse parcourent cours d'eau et berges tout au long de l'année : les avez-vous déjà aperçus ?**

### Qui sommes-nous ?

Les cours d'eau font partie du patrimoine de la Wallonie. Ruisseaux, rivières, lacs, sont autant de trésors à préserver. Ils sont le lieu de vie d'une importante biodiversité. Les 14 Contrats de rivière de Wallonie ont pour objectif d'organiser la concertation entre les acteurs de l'eau en Wallonie : communes, provinces, service public de Wallonie, mais aussi les acteurs locaux comme les pêcheurs, agriculteurs, associations locales, entreprises, etc. Les Contrats Rivière

qui s'occupent de vos sous-bassins sont le Contrat de Rivière Lesse et le Contrat de Rivière Haute Meuse, subventionnés par les communes partenaires, la Province de Namur, la Province de Luxembourg et le Service public de Wallonie.

### Que faisons-nous ?

De manière régulière, une de nos missions est de réaliser des inventaires des atteintes rencontrées sur les cours d'eau. Concrètement, nous parcourons les cours d'eau afin de réaliser l'inventaire visant à relever l'ensemble des problèmes à résoudre et des atouts à sauvegarder : *déchets, rejets, entraves, plantes invasives, etc.* Il a été effectué suivant une méthodologie identique pour tous les contrats de rivière, élaborée par le SPW. Les résultats de l'inventaire sont ensuite présentés par commune (et par thème au sein d'une commune) et par groupes de masses d'eau.

Du coup, ça en fait des kilomètres à

parcourir tout au long de l'année avec parfois, une météo qui nous donne du fil à retordre ! Mais il en faut plus que ça pour décourager nos équipes ultra motivées ! Dès lors, sachez qu'il est possible que vous nous aperceviez à certaines périodes de l'année munis de nos équipements.

Nous sommes souvent reconnaissables grâce à notre logo du Contrat Rivière visible sur nos vêtements ou sur notre voiture.

Si vous avez des questions, n'hésitez pas à venir à notre rencontre. Nous vous remercions d'avance pour votre bon accueil.

*Pour toute question ou complément d'informations, vous pouvez également contacter :*

Contrat Rivière Lesse : [info@crlesse.be](mailto:info@crlesse.be) - 084/22.26.65 - [www.crlesse.be](http://www.crlesse.be)  
Contrat de Rivière Haute Meuse : [contact@crhm.be](mailto:contact@crhm.be) - 081/77.67.32  
[www.crhm.be](http://www.crhm.be)



# Bonne nouvelle pour la nature !



**Dans le cadre de l'opération « Yes, we plant », la Région wallonne a octroyé un subside de 50.000 euros à la ville de Dinant pour planter des arbres et des haies dans l'entité dinantaise. Ces plantations d'essences indigènes sur le domaine public ou communal seront réalisées en collaboration avec les ouvriers communaux et des citoyens volontaires.**

Tous les habitants de Dinant sont invités à repérer des endroits où des plantations seraient les bienvenues et à communiquer ces repérages à [service.envi-ronnement@dinant.be](mailto:service.envi-ronnement@dinant.be)

Si ce projet vous intéresse, vous êtes aussi cordialement invités à vous manifester auprès de [service.envi-ronnement@dinant.be](mailto:service.envi-ronnement@dinant.be).

Une réunion d'information aura lieu en novembre à l'Hotel de Ville.

## Ratons-laveurs

### **Premiers cas de baylisascariose chez les ratons laveurs en Belgique**

**Pour la première fois en Belgique, des vers intestinaux de *Baylisascaris procyonis* ont été retrouvés chez 6 ratons-laveurs. Il s'agit d'un parasite pouvant entraîner une infection rare chez l'Homme, la baylisascariose.**

Cette maladie n'est pas mortelle pour les ratons laveurs, et se transmet, comme les autres maladies de ce type, via les matières fécales de celui-ci. Les œufs du parasite peuvent donc se trouver dans les déjections de l'animal, sur son pelage et dans son environnement direct.

Les œufs de ces vers intestinaux sont libérés dans l'environnement par les matières fécales et contaminent les animaux par ingestion.

Une fois dans leur nouvel hôte, les larves traversent la paroi du système digestif et se répandent via les vaisseaux sanguins, dans le corps entier : surtout les muscles, mais aussi le système nerveux et le cerveau, générant des dégâts irréversibles.

**La contamination de l'Homme est assez rare**, mais il convient de s'en protéger au vu de l'importance des lésions qu'elle peut engendrer : encéphalite (parfois mortelle), et de la prolifération de l'animal sur notre territoire. On estime à 75.000 le nombre d'individus en Wallonie (voir répartition ci-dessous).

**En conséquence, même si la baylisascariose est une zoonose rare dont l'émergence est donc toute récente sur notre territoire et même si les cas d'infection chez l'Homme sont rares, elle nous rappelle l'importance de respecter les mesures de prévention suivantes (en vigueur depuis l'arrivée de l'animal en Wallonie) :**

- Ne pas toucher ou s'approcher un raton laveur, qu'il soit vivant ou malade ;
- Éviter absolument de toucher ou de ramasser un raton laveur mort sans gants jetables étanches et masque de protection ;
- Ne pas nourrir un raton laveur, même s'il a l'air inoffensif (c'est d'ailleurs interdit) ;
- Fermer les bacs à sable quand ils ne sont pas utilisés ;
- Surveiller les enfants pour éviter la consommation de terre (ils ont tendance à mettre les mains en bouche) ;
- Bien se laver les mains après les activités de jardinage ;
- Tenir les chiens en laisse dans les milieux forestiers, les vermifuger régulièrement et ramasser leurs excréments, conformément à la loi ;
- Veiller à ce que votre chien domestique ne touche pas de raton laveur vivant ou mort ;
- Cueillir les baies sauvages à plus de 50 cm du sol, laver systématiquement les fruits et les légumes, cuire les aliments provenant de champs, de forêts ou de jardins potentiellement accessibles aux ratons laveurs ou aux renards.

Pour plus d'informations, veuillez consulter les pages web dédiées à la baylisascariose sur le portail environnement-santé et le site biodiversité du SPW.



# Châssis Pieret

40  
ANS

**MENUISERIE GENERALE  
BOIS-PVC-ALU**

Show-room  
sur rendez-vous

Rue du Saxophone, 11  
5503 Sorinnes

082/22.70.74 www.chassispieret.be



Bornes électriques auto tout public

**CB Concept sprl**

**Piscines & spas  
Extérieurs d'exception**



[www.cbconcept.be](http://www.cbconcept.be)

Avenue Doyen R. Woine 51 - 5530 Yvoir  
Tél. : 082/614888 - Mail : info@cbconcept.be

**Malherbe  
Willeme**



Mazout • Gaz • Pellet  
Charbon • Citernes

Nous acceptons les éco-chèques



Nos produits sont disponibles  
en enlèvement à notre drive-in de Achêne

Lundi - Vendredi 9h00-12h30 et 13h30-18h00  
Samedi 9h00-12h00  
(sauf en juillet et août : fermé le samedi)

Votre plein Diesel et ADBLue  
7 jours sur 7 et 24h sur 24  
Remise de  
0,12 euro/Litre

Rue de Fisine 1 - 5590 ACHÈNE  
info@mazoutmalherbe.be - www.mazoutmalherbe.be

082/22.35.33



TOUTES PIÈCES ET ACCESSOIRES POUR L'AUTOMOBILE & L'INDUSTRIE

**AUTO  
Pièces**



082/22 27 10 - 071/68 74 42

[www.autopiecesdinant.be](http://www.autopiecesdinant.be)  
[www.autopiecesflorences.be](http://www.autopiecesflorences.be)

Tienne de l'Europe 4  
5500 DINANT  
Route de Mettet 119  
5620 FLORENNES

**SISSYLIA-COLORS**

Peinture-tapisserie-décoration

Décoration de Noël  
sur les vitres

Page facebook:  
Sissylia-colors  
Instagram:  
Sissylia18

Rénovation  
cuisines...

Atelier à Foy-Notre Dame

Peintures intérieures et  
extérieures, murs et boiseries  
Pose de papier peint, intissé  
fibre de verre... Réalisation de  
patines, frises, fresques...  
Aide au choix des couleurs...

Devis gratuit  
0477/39.58.18

lescoursdesisi@live.be

# Bureau PIGNEUR & TUMERELLE

**ASSURANCES  
PRÊTS - PLACEMENTS**



5500 DINANT

Rue Saint-Jacques 300

Tel : 082 / 21.30.31



Info@pigneur-tumerelle.be -- www.pigneur-tumerelle.be



# Tontes de pelouse



Un message du Contrat de rivière de la Lesse

**NE DEPOSEZ PAS VOS TONTES DE PELOUSE AU BORD DE L'EAU,  
NI VOS AUTRES DECHETS, MÊME S'ILS SONT BIODEGRADABLES !**



**Pourquoi posent-ils problème ?**

- 1) Ils **polluent la rivière**, ils contribuent à la **pollution organique** et accentuent le phénomène d'eutrophisation (prolifération de la végétation provoquant un appauvrissement du milieu en oxygène)
- 2) Ils **provoquent une baisse de biodiversité** (colmatage du lit du cours d'eau, prolifération d'orties, liserons, plantes invasives)
- 3) Ils peuvent **menacer la stabilité des berges**
- 4) Ils peuvent **entraver le bon écoulement des eaux**
- 5) Ils peuvent **attirer des animaux indésirables**



Contrat de rivière Lesse  
Rue de Préhyr, 12F à 5580 Rochefort  
084 / 222 665  
[www.crlesse.be](http://www.crlesse.be)

# Collecte de jouets dans les recyparcs : donner plutôt que jeter !

**Plus de place, trop de jouets et certains peu ou plus utilisés ...vous ne savez que faire de tous ces jouets ?  
Surtout, ne les jetez pas car ils pourront encore servir, donnez-les !**

## A qui puis-je apporter mes jouets ?

Profitez de la traditionnelle collecte des jouets organisée **ce samedi 19 octobre** dans tous les recyparcs de Wallonie pour inviter vos enfants à venir y déposer leurs jouets. Les intercommunales collaborent avec des associations locales pour faire passer le message : **« Avant de jeter, pensez à réutiliser ! »**

## Une action solidaire

L'aspect solidaire de cette collecte est important puisqu'elle permet à de nombreuses associations partenaires, qui œuvrent au quotidien sur le terrain, de récupérer des jouets et de les redistribuer aux enfants défavorisés, qui sans elles, n'en recevraient sans doute pas aux fêtes de fin d'année ! Parmi ces associations, on compte des Maisons Croix-Rouge, des institutions pour enfants, des centres pour réfugiés, des CPAS, ...

**Donner ses jouets, c'est aussi faire un geste pour l'environnement !**

C'est prolonger la durée de vie d'un objet en évitant qu'il devienne un déchet. Si nous voulons économiser les ressources naturelles de notre planète, ces dynamiques « réemploi » doivent devenir spontanées. A court terme, tout le monde devrait transformer son regard et, avant un achat qu'il soit en seconde main ou pas, se poser la question du devenir de l'objet que l'on envisage d'acheter. Si je n'en ai plus besoin... je le vends, je l'échange, je le donne... Faire circuler des objets déjà utilisés et encore en bon état, c'est une des clés d'un avenir durable.

## Quelques infos pratiques

Essayez, dans la mesure du possible, de donner des jouets propres, complets et comme neufs ! Par exemple, des jeux de société, poupées, puzzle, jeux de construction, consoles de jeux, livres pour enfants, petits vélos, ballons de foot, jeux d'extérieurs.... **Attention, les peluches et jouets à piles ne sont pas acceptés.** Les préposés des recyparcs n'auront pas le temps de

les nettoyer pour vous et nous les donnerons aux bénéficiaires de le faire une seconde fois afin d'éviter tout risque de contamination.

**A vous de jouer ! Rendez-vous le samedi 19 octobre de 9h à 17h dans le recyparc le plus proche de chez vous avec un jouet en bon état...**



## JEUNESSE

**17<sup>e</sup> nuit d'Halloween**

**31 octobre 2024 dès 19h00**

**HÔTEL DE VILLE : SPECTACLE DE FEU – BAR**  
**CENTRE-VILLE : BALADE CONTÉE (FAMILLES)**  
**CENTRE CULTUREL : FILM D'HORREUR MURDER WALK (MIN. 14 ANS)**

**DINANT Gratuit**

info : 082/21 39 39  
 Organisation Ville de Dinant/Centre culturel

Dinant LA VILLE CULTURELLE

RÉSERVATION RECOMMANDÉE



# Les plaines de jeux dans nos villages arrivent !

**D'ici quelques semaines, nos villages seront équipés de nouvelles plaines de jeux, pour le plus grand plaisir de nos enfants !**

La volonté était d'équiper des villages qui n'en avaient pas encore (comme Lisogne par exemple), de compléter les plaines existantes (comme à Dréhance ou à Taviet et Awagne) ou encore de mettre en conformité les plaines (comme à Furfooz ou à Thynes).

Vous pourrez découvrir dans les images ci-dessous les équipements choisis.

La Ville de Dinant rappelle que les plaines de jeux sont **destinées aux enfants de 2,5 à 12 ans, sous la surveillance d'un adulte.**

Voilà un bel objectif de promenades avec vos petits bouts !

**AMENAGEMENT D'UNE AIRE DE JEUX**  
 "Lot 1 - Plaine de jeux de Thynes"  
 Ville de DINANT - ( 5500 )

Dessiné le : 24/01/2024 Par : LE DEUFF Pierre Pour : Sté. PLAYGROUNDS Ech. : 1/200 A3

1 - Structure de jeu " Legos " Réf. : KKS 611  
 2 - Jeu à ressort " Chouchou " Réf. : RCO  
 3 - Maisonnée " Champy " Réf. : MCP  
 4 - Banc en bois traité - x Qté. 2  
 5 - Corbeille en bois traité - x Qté. 2  
 6 - Clôture treillis soudé plastifiée Vert sur 2 côtés

■ : Bac à copeaux de bois  
 ○ : Surface d'impact (minimum normatif)

**AMENAGEMENT D'UNE AIRE DE JEUX**  
 "Lot 2 - Plaine de jeux de Furfooz"  
 Ville de DINANT - ( 5500 )

Dessiné le : 24/01/2024 Par : LE DEUFF Pierre Pour : Sté. PLAYGROUNDS Ech. : 1/200 A3

1 - Structure de jeu " Charmille " Réf. : KKS 1215  
 2 - Jeu à ressort " Cox " Réf. : RCX  
 3 - Clôture treillis soudé plastifiée Vert sur 4 côtés

■ : Bac à copeaux de bois  
 ○ : Surface d'impact (minimum normatif)

**AMENAGEMENT D'UNE AIRE DE JEUX**  
 "Lot 3 - Plaine de jeux de Taviet"  
 Ville de DINANT - ( 5500 )

Dessiné le : 24/01/2024 Par : LE DEUFF Pierre Pour : S16. PLAYGROUNDS Éch. : 1/200 A3

1 - Structure de jeu sur mesure n° 1404 Réf. : KKS 1404  
 2 - Portique de balançoire + nid d'oiseaux Réf. : APX-4  
 3 - Jeu à ressort " Champi-Swing " Réf. : RSG  
 4 - Maisonnée " La Louette " Réf. : MLL  
 5 - Banc en bois traité - x QM6. 2  
 6 - Corbelie en bois traité - x QM6. 2

■ : Bac à copeaux de bois  
 □ : Surface d'impact (minimum norm)

**AMENAGEMENT D'UNE AIRE DE JEUX**  
 "Lot 4 - Plaine de jeux de Lisogne"  
 Ville de DINANT - ( 5500 )

Dessiné le : 24/01/2024 Par : LE DEUFF Pierre Pour : S16. PLAYGROUNDS Éch. : 1/200 A3

1 - Structure de jeu " Sydney " Réf. : KKS 827  
 2 - Portique de balançoire à 3 balançements Réf. : APX  
 3 - Maisonnée thématique " Bulbizarre " Réf. : MBB  
 4 - Jeu à ressort " Cyclou " Réf. : RCY  
 5 - Banc en bois traité - x QM6. 2  
 6 - Corbelie en bois traité - x QM6. 2  
 7 - Clôture treillis soudé plastifiée Vert sur 2 côtés

■ : Bac à copeaux de bois  
 □ : Surface d'impact (minimum normatif)

**AMENAGEMENT D'UNE AIRE DE JEUX**  
 "Lot 5 - Plaine de jeux de Awagne"  
 Ville de DINANT - ( 5500 )

Dessiné le : 24/01/2024 Par : LE DEUFF Pierre Pour : S16. PLAYGROUNDS Éch. : 1/200 A3


1 - Portique de balançoire à 3 balançements Réf. : APX  
 2 - Banc en bois traité - x QM6. 2  
 3 - Corbelie en bois traité - x QM6. 2  
 4 - Clôture treillis soudé plastifiée Vert sur 4 côtés + Portillon

■ : Bac à copeaux de bois  
 □ : Surface d'impact (minimum normatif)



# Plaine de jeux de Dréhance

Lot No 6


**Équipements de jeux**

1. Maison de jeux
2. Le cheval à bascule

Module Existant      Module Existant

Ville de Dinant

Abbeeldingen zijn sfeerimpressies, en kunnen geen rechten aan worden ontleend. Dit ontwerp is eigendom van KOMPAN BV en representeert een waarde. Gebruik ervan zonder schriftelijke toestemming van KOMPAN is niet toegestaan.

# Plaine de jeux de Dréhance

Lot No 6





**1 Maison de jeu avec Comptoir**

**2 Le Cheval A Bascule**





Ville de Dinant

Abbeeldingen zijn sfeerimpressies, en kunnen geen rechten aan worden ontleend. Dit ontwerp is eigendom van KOMPAN BV en representeert een waarde. Gebruik ervan zonder schriftelijke toestemming van KOMPAN is niet toegestaan.

# BONNE NOUVELLE !

Cette année, le salon du vin St Vincent de Floreffe déménage !

Il aura lieu désormais près de chez vous au **CINEY EXPO** chaque année début novembre. Le hall bénéficie de tout le confort nécessaire et de vastes parkings sont à votre disposition gratuitement !

Les scouts de Ciney vous aideront à transporter vos achats.

Vous pourrez y déguster et acheter des vins venus de toute la France et de bien d'autres pays, des produits de bouche de qualité, et vous restaurer.



## DE PLUS :

Les vigneronns aiment être hébergés chez l'habitant. Aussi, nous recherchons donc activement des contacts pour eux. Les familles qui se proposeront recevront 10 ENTREES GRATUITES et bien sûr, une invitation au drink d'ouverture du salon.

*Pour fêter ça, nous vous proposons un petit concours pour gagner votre entrée gratuite :*

*Citez 4 pays dont les vins seront présentés au salon, et envoyez votre réponse à [info@salonduvinfloreffe.be](mailto:info@salonduvinfloreffe.be)*



## 25<sup>e</sup> Salon Saint Vincent du vin de Floreffe

VIVACITÉ

www.**Ciney**  
**expo**  
.be

8, 9 et 10  
novembre 2024



© 2024 VIVACITÉ - www.vivacite.be

HOTEL  
BRASSERIE  
Le **Huit Cent 30**

Vivre ici .be

l'avenir

7dimanche

[www.salonduvinfloreffe.be](http://www.salonduvinfloreffe.be)

[www.salonduvinfloreffe.be](http://www.salonduvinfloreffe.be)



# 25<sup>ème</sup> édition du « Trèfle Dinantais » en mode Fun Cyclocross/VTT

**L'Asbl Rando Espace Evasion organisera la 25<sup>ème</sup> édition du Trèfle dinantais le 24 novembre 2024 à partir de la plaine des Comognes (Rue de Purnode, 3 à 5501 Awagne) dans le cadre du Challenge namurois CX-VTT.**

Le Challenge namurois est un challenge de cyclo-cross spécialement créé pour celles et ceux qui veulent s'essayer au cyclocross/VTT et rouler dans une ambiance conviviale. Le tracé, vallonné, technique avec son bac à sable, passage de planches, devers et bosses offre aux spectateurs une vue totale des différentes courses. La manche d'Awagne est la septième du challenge qui touche la Province de Namur et le Brabant wallon.

Lors de ces 25 années d'organisation, de nombreuses et nombreux championnes/ champions ont remporté de belles victoires à Dinant : la récente championne VTT olympique de Paris, Pauline Ferrand- Prévot (*figure emblématique du sport français, qui a remporté de nombreux titres mondiaux en cyclisme sur route, VTT et cyclo-cross*), le coach de l'équipe de France de VTT L. Dubau (*double vainqueur du Tour de France VTT*), les sélectionnés belges pour Paris, E. Detilleux et P. de Froidmont, les jeunes révélations et pros belges du Kid's Trophy A. De Lie, L. et T. Rex, J. Van Genechten,, T. Wellens, R. Mertz et de nombreux jeunes qui ont basculé vers le monde professionnel.

## Quelques infos pratiques :

### • Dates des activités :

**23 novembre** : entraînements (pas d'ordonnance de police),

**24 novembre** avec des départs à 09.00 heures, 10.00 heures, 10.55 heures, 11.55 heures, 13.05 heures, 14.15 heures et 15.25 heures.

• Des limitations de stationnement et de circulation (**uniquement pour le 24 novembre**) seront signalées Chemin des Massennes et Chemin des Comognes.

**Le changement le plus important est de ne plus mettre en sens unique la traversée du village d'Awagne.**

• La police, des signaleurs expérimentés, des bénévoles seront présents : merci de respecter leurs injonctions.

• Nous remercions chaleureusement les propriétaires de bois privés et de prairies qui nous permettent de proposer un circuit attractif et plus spécialement, la chambre d'hôtes « **A l'Étalon Noir** » située à Awagne.

**Une autorisation exceptionnelle a été spécialement octroyée le jour des activités dans toute la partie boisée de la plaine d'Awagne. Il est strictement interdit de rouler sur cette partie du circuit à un autre moment.**

Cet événement ne peut se dérouler sans **le soutien financier** de nombreux partenaires. Nous remercions chaleureusement nos fidèles sponsors :

la **Ville de Dinant**, les Optiques **COLLIN**, les Cycles **EVOBIKE**, les assurances **BOONE & DEVINCK**, **POILS et PLUMES**, la Brasserie **LA CARACOLE**, **l'Auto-Moto-école Liberté**, **Oudart Mickael** (chauffage, sanitaire, ventilation et climatisation), le traiteur **Nicolas GEORGES**, la station essence **TOTAL DINANT**, l'entreprise de construction et de rénovation « **GRANISITO** », **Ensignes Plexi** et **Infrasports**.

La petite restauration sera assurée par le traiteur **N. GEORGES**.

Toutes les infos sur le website : [www.ree-dinant.be](http://www.ree-dinant.be)





**Ateliers informatiques gratuits POUR SÉNIORS**

**MERCREDI 09 OCTOBRE 2024** | Utilisation d'une boîte mail (de 9h à 12h)

**MERCREDI 16 OCTOBRE 2024** | Surfer sur internet, mot de passe & arnaques (de 9h à 12h)

**INSCRIPTIONS : [yvan.tasiaux@skynet.be](mailto:yvan.tasiaux@skynet.be) - 0477 311251**

Ateliers organisés par Technobel à l' Espace Public Numérique (EPN) de Dinant avec la collaboration du Conseil Consultatif Communal des Aînés (CCCA)



**La Vestiboutique Croix Rouge de Dinant recherche activement de nouveaux bénévoles.**

**Si vous êtes intéressés vous pouvez vous présenter au magasin rue Grande 68, les vendredis et samedis entre 14 et 17 h ou téléphoner au 082/222720.**

La Croix-Rouge recrute **des volontaires et un.e responsable pour sa Vestiboutique de Dinant**

Vous avez le sens du commerce et de l'accueil du client, vous aimez le travail d'équipe. Vous aimez la seconde main et vous souhaitez participer à un projet à finalité sociale.

**Intéressé-e ?**  
083/21 55 70  
[www.croix-rouge.be](http://www.croix-rouge.be)

**CROIX-ROUGE de Belgique** 

## Opération 11.11.11

**Du 7 au 17 novembre 2024, les Belges ont rendez-vous avec la solidarité internationale.**

Comme chaque année, durant ces 11 jours, des milliers de volontaires se mobilisent pour collecter des fonds visant à financer des projets concrets de développement portés par des ONG belges et leurs partenaires du Sud.

L'objectif de cette campagne de récolte de fonds est de financer plus de **200 projets de développement** permettant d'améliorer concrètement la sécurité alimentaire, les revenus, l'adaptation au changement climatique et l'accès à la santé, à l'éducation, à l'eau ou à la protection sociale dans les pays les plus pauvres du monde.

Depuis plus d'un demi-siècle, cette récolte de fonds marque le rendez-vous annuel des Belges avec la solidarité internationale. La plus grande collecte belge en faveur des pays du Sud passera à nouveau par la vente de produits en rue grâce aux volontaires 11.11.11. Mais il existe bien d'autres façons de soutenir ou de participer.

En sollicitant les dons et les achats de produits solidaires du 7 au 17 novembre, les milliers de volontaires 11.11.11 ne contribuent pas seulement à financer des dizaines de projets dans les pays du Sud. Ils adressent un message fort en faveur de solutions politiques aux crises auxquelles le monde est confronté, plus conscients que jamais que les problèmes de nos voisins sont également les nôtres, et qu'aucune prospérité ne peut être bâtie dans un océan de pauvreté.



Pour plus d'informations, rendez-vous sur le site internet : <https://www.cncd.be>



# Journée Mondiale des Soins Palliatifs : une occasion de découvrir et de soutenir la campagne “Bien plus que des soins”.

**Le samedi 12 octobre, nous célébrons la Journée Mondiale des Soins Palliatifs, une occasion importante pour sensibiliser le grand public à l'accompagnement de la fin de vie...**

Cette année, le slogan «Les soins palliatifs, c'est bien plus que des soins», fait référence à la campagne nationale créée par les trois fédérations de soins palliatifs en 2020. **L'objectif principal de cette campagne est de démystifier les soins palliatifs et de rappeler combien la qualité de vie et le confort du patient sont une priorité.** La campagne rappelle également qu'en soins palliatifs, il est encore possible de vivre des instants précieux comme l'échange d'un (sou)rire, une belle rencontre, ou un projet qui se réalise...

En régions wallonne et Bruxelles-Capitale, les plates-formes de soins palliatifs, les équipes de soutien, se mobilisent pour offrir des activités porteuses de sens à destination du grand public et des professionnels de la santé : balades, journée bien-être, conférence, concert, rituel d'hommage aux patients décédés à l'hôpital, présence dans les hôpitaux et dans les maisons de repos.

**Nous avons besoin de vous pour rappeler que les soins palliatifs c'est “Bien plus que des soins”.**

Vous pouvez soutenir la campagne en :

- Participant à une activité organisée par la plate-forme de soins palliatifs de votre territoire ;
- Par un like ou un commentaire sur la page facebook dédiée à la campagne <https://www.facebook.com/profile.php?id=61558371576062> ;
- Notifiant la campagne sur votre profil facebook (et sur vos autres réseaux) ;
- Diffusant tous les outils de la campagne disponibles sur <https://www.bienplusquedessoins.be> ;
- ...

**BIEN PLUS  
QUE DES  
SOINS** 



## Repair Café

Jeter ? Pas question !  
Haute Meuse - Dinant

Place Saint-Nicolas, 7, B-5500 Dinant  
Les 4èmes dimanches du mois  
sauf congés scolaires  
De 14h à 17h



**2ème semestre 2024**

**22 septembre**

**27 octobre**

**24 novembre**

Repair Café Haute Meuse - Dinant



0478 / 25 74 34

Avec le soutien de



**Regifo**  
Edition

*Votre pub ici?*  
CONTACTEZ-NOUS AU 071/740137

info@regifo.be - www.regifo.be

**PAL TOITURES**  
CHARPENTE - COUVERTURE - ZINGUERIE

0499.430.991 | pal.toiture@outlook.be

**COLOR-IN**  
SRL  
*Peinture et Décoration*

rue du Clairon 35  
5503 Sorinnes

GSM 0477 36 60 80 - Fax 082 22 38 35

**JOUR ET NUIT**

**Funérailles** Robert MATHOT  
Incinération  
Monuments en granit et en pierre bleue  
Caveaux préfabriqués - Menuiserie

**Funérarium DINANT - 082 66 63 68**  
rue Caussin, 4 - Anseremme

**Funérarium CELLES-HOUYET**  
**082 66 63 68**  
rue Saint-Hadelin 33

**MAGASIN** rue du Commerce 109  
CINEY **Funérarium CINEY**  
**083 21 32 34**  
rue des Capucins, 14

**RECRUTE OUVRIERS**

0473 79 02 76  
083 21 25 02  
0478 78 52 62

INFO@CMSANIT.BE

RUE DU BORDON, 17  
5530 DURNAL

CHAUFFAGE  
SANITAIRE  
VENTILATION  
POMPE À CHALEUR  
CLIMATISATION

WWW.CMSANIT.BE

**La Leffe de Dinant**  
*Chanté par Robert Closset*

A découvrir sur YouTube

**Regifo**  
Edition

Ce bulletin est réalisé par la srl REGIFO Edition

Nous remercions les annonceurs pour leur collaboration à la parution de ce bimestriel. Nous nous excusons auprès de ceux qui n'auraient pas été contactés.

Si vous souhaitez paraître dans le prochain numéro, contactez-nous!  
071/740 137 - info@regifo.be - www.regifo.be

Votre conseiller en communication, **Eric VANSTEENWINCKEL** se fera un plaisir de vous rencontrer.  
Prenez contact avec lui au 0498/538 848





**Les seniors papotent**

**DINAMO**  
7, Place Saint-Nicolas  
Dinant

*Café, biscuits, jeux,...*

**Mardis 17/9 - 15/10 - 19/11 - 17/12**  
**14h**

Une initiative du **CCCA** de Dinant  
Renseignements: 082 40 48 51  
ccca@dinant.be



**DON DE SANG**  
**À DINANT**

Salle la Balnéaire  
Boulevard des Souverains 6

Mercredi 20 Novembre  
de 15h00 à 18h30

**INFOS :**  
www.DonneurDeSang.be  
0800 92 245

SERVICE DU SANG  
**CROIX-ROUGE**  
de Belgique

**Le vendredi 18 octobre**  
**« Quand Crepin rencontre Chopin »**  
**Concert de bienfaisance**  
**au profit des**  
**« SEMAILLES »**  
**à l'occasion de leur**  
**40<sup>e</sup> anniversaire**

Venez soutenir la maison d'accueil « Les Semailles » en vous régaland les oreilles lors d'un concert festif donné à la collégiale de Dinant le 18 octobre prochain par 2 musiciens dynamiques et chevronnés : Eliane Reyes au piano, professeur au conservatoire Royal de Bruxelles et au conservatoire supérieur de Paris et Alain Crepin, saxophoniste, professeur émérite au conservatoire Royal de Bruxelles.

Entre contrastes et audaces, les artistes revisiteront Chopin mais pas seulement : le programme mise sur l'éclectisme. Le répertoire proposé sera à même de toucher tous les auditeurs. Quelques « tubes » (comme West Side Story ou la 2<sup>de</sup> valse de Shostakovich) alterneront avec tango ou samba.

**Dinant sera aussi évoqué à souhait.**

L'équipe de la maison d'accueil des Semailles œuvre au quotidien auprès d'une quinzaine de résidents en séjour temporaire. Elle sera très heureuse de vous accueillir à ce concert et elle vous remercie déjà pour votre soutien.

Consultez l'affiche pour les réservations, svp.



*Quand Crepin rencontre Chopin*

Avec Eliane Reyes au piano & Alain Crepin au saxophone

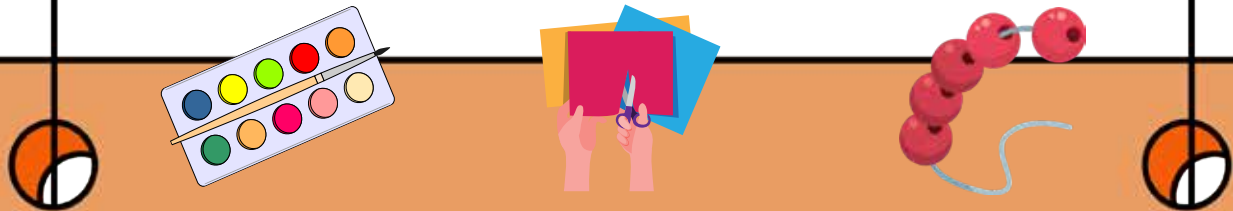
L'ASBL LES SEMAILLES MAISON D'ACCUEIL FÊTE SES 40 ANS

Dinant  
**Collégiale**  
Vendredi 18 octobre 2024  
20h00

FIGURE 1

RENSEIGNEMENTS ET RÉSERVATIONS ÉTAPEMENT POSSIBLES AU +32 (0)477 88 01 98

PRÉSENTE : EN VIA LE QR CODE | PLACE DU JOUR, 16 | MOINS DE 12 ANS - GRATUIT



TU AIMES RÉALISER DES PETITS BRICOLAGES DÉCORATIFS ?  
TU AIMES BRICOLER, DÉCORER, CRÉER ?  
TU AIMES TE RENDRE UTILE ?  
TU AIMES LE CAFÉ ET LES PETITS BISCUITS ?  
TU AIMES OFFRIR UN PEU DE TON TEMPS AUX AUTRES ?  
TU AIMES ÉCHANGER ET PARTAGER DES COMPÉTENCES ?

Tu habites Dinant et tu es suivi par un travailleur social de notre centre?



Alors, rejoins notre

# ATELIER BRICO PAPOTE

INFOS et INSCRIPTIONS



MORE INFO

Contacte Cécile, notre éducatrice

**082/40.48.30**



## LES DATES

- 01/10/2024 de 09h30 à 12h00 heures
- 08/10/2024 de 09h30 à 12h00 heures
- 17/10/2024 de 09h30 à 12h00 heures
- 05/11/2024 de 09h30 à 12h00 heures
- 12/11/2024 de 09h30 à 12h00 heures
- 19/11/2024 de 13h00 à 15h30 heures
- 26/11/2024 de 09h30 à 12h00 heures







ATELIER

Si tu as entre  
18 et 24 ans

# d'art THÉRAPIE



Le but principal de l'art thérapie est de susciter **un processus de transformation** chez le participant, et **de restaurer un équilibre personnel**.

L'art thérapie va chercher à mobiliser deux **ressources** qui existent chez chaque être humain :

## LA CAPACITÉ DE S'EXPRIMER ET DE CRÉER

Par le modelage de la terre, le collage, la peinture, le dessin, l'écriture, les contes, etc.

**Si tu souhaites définir  
de NOUVEAUX PROJETS  
pour ton avenir, PARTICIPE !**

**Si tu veux  
gagner en  
CONFIANCE  
EN SOI,**

Le 21/10  
Le 28/10  
Le 04/11  
Le 12/11  
Le 18/11  
Le 25/11  
Le 02/12  
Le 09/12

**Si tu veux  
mieux gérer  
TES EMOTIONS,**

**De 13h30 à 15h30**

**INFOS ET  
INSCRIPTIONS  
082/40.48.30**

**BENEDICTE.TAELMAN@CPAS-DINANT.BE**



**tu dois être  
suivi(e)  
par un travailleur  
social du CPAS**

# La santé des +55 ans en boîte !

### LES BOITES JAUNES « SENIOR FOCUS » SONT A VOTRE DISPOSITION.

Cette boîte contient toutes les informations médicales importantes qui vous concernent lors de l'intervention des services d'urgence à votre domicile.

### A METTRE DANS LE FRIGO !

Cette boîte doit être rangée dans le frigo afin qu'en cas d'urgence, les services de secours puissent intervenir dans les plus brefs délais.

### C'EST GRATUIT !

L'acquisition de cette boîte est entièrement gratuite.

### OU LA TROUVER ?

- **Au Service prévention et de cohésion sociale de la Ville de Dinant** situé rue Léopold 1-3 rez-de-chaussée (à gauche). Tél : 082 40 48 51 - 0472 93 87 46 - [jacqueline.burlet@dinant.be](mailto:jacqueline.burlet@dinant.be) ou [CCCA@dinant.be](mailto:CCCA@dinant.be)
- **A l'accueil de l'administration communale, au 112, rue grande, 5500 Dinant**



Une initiative du CCCA (Conseil Consultatif Communal des Aînés)

## Le Syndicat d'Initiative de Dinant lance sa Chasse Totemus !

Depuis le début du mois d'octobre, Dinant accueille sa toute première chasse Totemus ! Cette aventure ludique et familiale vous invite à découvrir ou redécouvrir la ville sous un autre angle, en résolvant des énigmes et en relevant des défis qui vous mèneront à la découverte de ses secrets et de son riche patrimoine.

Totemus, déjà bien implanté en Wallonie, combine le plaisir de la promenade avec l'excitation de la chasse au trésor. Que vous soyez en famille, entre amis ou en solo, cette expérience vous promet un moment divertissant et instructif, explorant chaque recoin de Dinant, y compris les plus méconnus.

Rendez-vous en octobre pour tenter l'aventure Totemus et explorer Dinant comme jamais auparavant !



# TOTEMUS



# Énéo-ÉnéoSport et Altéo : des actions collectives sur Dinant



## Énéo-ÉnéoSport

Fort de son réseau de plus de 33 000 membres sur la Wallonie et Bruxelles et environ 1200 sur la régionale de Dinant,

Énéo et ÉnéoSport vous invitent, à travers leurs activités et projets, à créer du lien social, à découvrir de nouveaux horizons et à rester en forme.

Grâce à nos 20 groupes locaux, il y a forcément une activité près de chez vous qui correspond à vos attentes !

**Nos activités régulières sur Dinant** : des excursions, de la danse country, de la Gymviactive, des marches, de la gym et de l'anglais.

Pour en savoir + ou demander une brochure : 082 21 36 68 - [dinant@eneo.be](mailto:dinant@eneo.be) - Facebook : groupe Énéo Dinant - [www.eneo.be](http://www.eneo.be)



## Altéo

Nous sommes un mouvement social de personnes malades, valides et handicapées actif sur la Fédération

Wallonie Bruxelles. Plus de 12.000 membres dont 500 sur l'arrondissement de Dinant. Nous avons 7 groupes locaux sur notre territoire.

**Nous avons 5 secteurs d'activités** : Accompagnement et transport bénévole, séjours adaptés, loisirs et sport adapté, volontariat et citoyenneté.

Des rencontres de loisirs et un groupe de remise en activité par la marche adaptée se font sur Dinant en plus d'un atelier théâtre et numérique.

Envie de nous rejoindre comme volontaire ou participant ? [dinant@alteoasbl.be](mailto:dinant@alteoasbl.be) ou 081/237.237.

N'hésitez pas à consulter notre page Facebook altéo dinant pour suivre notre actualité.

## Permanence informatique Énéo-Altéo

Sensibles à la fracture numérique, nous organisons des permanences informatiques depuis 2019. Vous avez une question avec votre PC, tablette ou smartphone ?

Rejoignez notre permanence, nos animateurs vous apporteront :

- des réponses personnalisées à vos questions
- des informations sur des thèmes choisis ensemble

### Informations pratiques

- Rendez-vous chaque 3ème lundi du mois, de septembre à juin - de 10h à 12h
- Lieu : Espace Public Numérique (EPN) de Dinant. Rue Léopold, 1 - 5500 Dinant - Le local, accessible aux PMR, est au rez-de-chaussée de la bibliothèque de Dinant, dans le Quartier Saint Nicolas
- Chaque 3ème lundi du mois (en 2024: 16/09, 21/10, 18/11, 16/12. En 2025: 20/01, 17/02, 17/03, 14/04, 19/05, 16/06)
- Prix : 2€ la séance, à payer en liquide sur place
- Infos et inscriptions: Bernard Lamal [bernard.lamal@biif.eu](mailto:bernard.lamal@biif.eu) - 0475 98 27 21

## PERMANENCE INFORMATIQUE

CHAQUE 3ÈME LUNDI DU MOIS - DINANT



### L'INFORMATIQUE À LA PORTÉE DE CHACUN!

Vous avez une question avec votre PC, tablette ou smartphone?

Rejoignez notre permanence, nos animateurs vous apporteront:

- des réponses personnalisées à vos questions
- des informations sur des thèmes choisis ensemble

## INFORMATIONS PRATIQUES

🕒 Chaque 3ème lundi du mois, de septembre à juin - de 10h à 12h

Pour 2024: 16/09, 21/10, 18/11, 16/12

Pour 2025: 20/01, 17/02, 17/03, 14/04, 19/05, 16/06

📍 Espace Public Numérique (EPN) de Dinant.

Rue Léopold, 1 - 5500 Dinant - Le local, accessible aux PMR, est au rez-de-chaussée de la bibliothèque de Dinant, dans le Quartier Saint Nicolas

💰 Prix: 2€ la séance, à payer en liquide sur place

📞 Infos et inscriptions: Bernard Lamal - [bernard.lamal@biif.eu](mailto:bernard.lamal@biif.eu) - 0475 98 27 21

Une initiative proposée par Énéo et Altéo asbl, avec le soutien de la ville de Dinant





# Oudar Michael

CHAUFFAGE SANITAIRE VENTILATION CLIMATISATION  
ENERGIE RENOUVELABLE SALLE DE BAIN

## CHAUFFAGE

PELLET - GAZ - MAZOUT - ENTRETIEN - DÉPANNAGE

## SANITAIRE

SALLE DE BAIN DE A à Z - TRAITEMENT DES EAUX

## VENTILATION

VMC - SIMPLE FLUX - EXTRACTION HUMIDITÉ

## CLIMATISATION

## ENERGIE RENOUVELABLE

☎ 0472/39.64.28

✉ INFO@CHAUFFAGEOUDAR.BE

## Artisan Chocolatier Glacier

**Etienne Bouvier**

*Médaille meilleur artisan depuis plus de 20 ans*

Rue Ariste Caussin 68

5500 Anseremme

Tél. 082/22.21.08

chocolaterie-bouvier@outlook.be



"Le saxophone en chocolat"

*Ouvert :*  
Mercredi et jeudi de 14 à 18h  
Vendredi et samedi de 10 à 12 et de 14 à 18h  
Dimanche de 9 à 12h  
Fermé le lundi et mardi  
Vous pouvez également commander par mail.  
Livraison à domicile sous conditions. Merci de votre soutien.

[www.CHOCOLATERIE-BOUVIER.BE](http://www.CHOCOLATERIE-BOUVIER.BE)

*Gâteau et décor personnalisé sur commande*

## TOITURES P. Pesesse sprl

TOITURES  
CHARPENTES  
ZINGUERIE



ENGAGE OUVRIER(S) QUALIFIÉ(S)

Route du Prétery, 27 - PURNODE-YVOIR

0475 90 25 83

[pesessetoiture@skynet.be](mailto:pesessetoiture@skynet.be)



## Peintre décorateur

Peinture intérieure et extérieure

Recouvrement de sol

Fournitures et pose de store sur mesure

Rue des Cerisiers 31

5500 DINANT

Tél: 0498/ 36 52 07



Picadecor

Grand Merci aux annonceurs  
chez qui nous vous recommandons  
vos travaux et achats !



Tout pour les travaux d'aiguille  
Mercerie



*Marie-Laure*

**OUVRAGES - LAINES  
MERCERIE**

Un choix que vous n'imaginez pas  
Fermé lundi et jeudi

rue de Berry, 50 • 5570 BEAURAING

Tél 082/66.64.99



**MAUD DEMASEURE  
INFIRMIÈRE**

[maud.demaseure@me.com](mailto:maud.demaseure@me.com) | 20, rue des Esbrulets - 5537 Warnant

**0494/71.44.86**

**TOUS SOINS INFIRMIERS  
À DOMICILE**

**ANHÉE | ONHAYE | YVOIR | DINANT**



# Lutte contre les emballages inutiles

**Vous souhaitez devenir acteur dans la lutte contre les emballages inutiles ? Alors ce nouveau projet dinantais est fait pour vous !**



« **Dinant zéro déchet** » est une initiative soutenue par la Ville de Dinant et l'ADL dans le cadre d'un « Budget participatif ».

**Depuis septembre, vous pouvez trouver cet autocollant** apposé sur la vitrine de nombreux commerces dinantais.

Mais que signifie cet autocollant ? Il vous invite à vous rendre dans ces commerces avec vos propres contenants PROPRES !

**La démarche est : Simple - Facile - Efficace - Gratuite**

Les objectifs sont de réduire la quantité de déchets et de diminuer les frais d'emballage pour les commerçants.

Vous l'aurez compris, c'est une vraie combinaison « gagnant-gagnant » !

« **Dinant Zéro Déchet** » est une initiative que nous avons à cœur de mettre en place.

## Mais QUID de l'AFSCA ?

Chers commerçants, chers consommateurs, sachez que cette pratique est encouragée par l'AFSCA mais il faut bien entendu que les contenants soient IMPECCABLEMENT PROPRES, dans le cas contraire, les commerçants se réservent le droit de les refuser.

Retrouvez ci-dessous, la liste des commerces participants :

Nom	CP	Localité	Adresse
Aux 3 comptoirs du Rocher	5500	Dinant	Rue Froidvau, 3
Épicerie des Massennes	5500	Dinant	Chemin des Massennes, 3
La Botega	5500	Dinant	Rue Grande, 88
Vergers & Ruchers Mosans	5500	Dinant	Chaussée Romaine, 109
Boucherie Gilain	5503	Sorinnes	Grand Route de Ciney, 25
Boulangerie Kempinaire	5500	Dinant	Rue de la Station, 2
Boulangerie Marchal	5500	Dinant	Rue Grande, 36
Boulangerie Piro	5500	Dinant	Rue Léopold, 8
Boulangerie Vander Cammen	5500	Dinant	Avenue Winston Churchill, 37
Les Gourmandises du moulin	5500	Falmignoul	Place Tombois, 1
Pâtisserie Benoît Jacobs	5500	Dinant	Rue Grande, 147
L'Art Home	5500	Dinant	Rue Grande, 142
L'Empreinte Belge	5500	Dinant	Rue Léopold, 6
Chocolaterie Bouvier	5500	Anseremme	Rue Caussin, 68
Au Village Gourmand	5500	Dinant	Rue Grande, 148
Aux Quatre Vents	5503	Sorinnes	Grand Route de Ciney, 51
Jardi-Grains	5500	Dinant	Rue Fétis, 15
Maison Solbrun	5500	Dinant	Rue Adolphe Sax, 10-12
Neuhaus	5500	Dinant	Rue Adolphe Sax, 1
Le Comptoir de Jeanne	5500	Dinant	Rue Grande, 32
La Perle du Nord			Ambulant sur le marché hebdomadaire
Une rôtisserie presque parfaite			Ambulant sur le marché hebdomadaire

## Bravo et Merci à eux !

Pour les commerçants qui souhaitent se joindre à cette nouvelle pratique zéro déchet, contactez-nous au 082/40.48.56 ou [adl@dinant.be](mailto:adl@dinant.be) A bientôt ! :-D



## Ça bouge à Dinant !



## Ils ont déménagé



## AGENDA DES MANIFESTATIONS

Date	Lieu	MANIFESTATION	Infos
<b>Octobre - 17</b>	Kiosque Le Tour de Mr Sax	Cantine gratuite 2	Asbl Dominos la Fontaine
<b>Octobre - 18</b>	Place Reine Astrid	Concert de piano & saxophone en la Collégiale ND de Dinant	ASBL Les Semailles
<b>Octobre - 25</b>	Thynes - Rues du village et buvette de foot	Fête d'Halloween de 17h à 02h	Comité des fêtes de Thynes
<b>Octobre - 26</b>	Dréhance	Halloween	Comité fêtes Dréhance
<b>Octobre - 27</b>	Place St Nicolas	Atelier "Repair Café"	PCS Ville de Dinant
<b>Octobre - 31</b>	Quartier du Prieuré, Quai Van Geert & alent	Halloween	Vaillants Voisins Prieuré
<b>Octobre - 31</b>	Centre-Ville bois du Casino	Halloween	Svce Jeunesse Ville Dt
<b>Novembre - 03</b>	Anseremme - Salle Sainte-Anne	Départ & arrivée Marche ADEPS	Cie du Rocher Bayard
<b>Novembre - 17</b>	Thynes - Loyers - Lisogne	Manifestation de Devoir de mémoire- cor- tège & office religieux Thynes	Amicale Patriotique
<b>Nov. 22 au 24</b>	Place Baudouin Ier	Mazot des Fées (marché de Noël en faveur d'enfants malades)	Asbl Comité des Filles
<b>Novembre - 24</b>	Place St Nicolas (4 emplacements)	Atelier "Repair Café"	PCS Ville de Dinant
<b>Décembre - 01</b>	Rue du Prieuré Four à pain	Visite de Saint-Nicolas	Vaillants Voisins Prieuré
<b>Décembre - 21</b>	Quartier du Prieuré Four à pain	Dimanche Sportif Dinantais	Ville & Comité Salle fêtes



# Athénée Royal Dinant-Herbuchenne

RENTREE SCOLAIRE  
2024-2025



Je choisis mes  
activités en 1<sup>ère</sup>  
différenciée

EDUCATION PAR LA TECHNOLOGIE

COIFFURE



ELECTRICITE



MECANIQUE



CUISINE (Services sociaux)



EDUCATION PAR LA TECHNOLOGIE 2h/sem. + une activité au choix 2h/sem.

ATHÉNÉE ROYAL DINANT-HERBUCHENNE  
IMPLANTATION HERBUCHENNE  
CHEMIN D'HERBUCHENNE, 1



RENTREE SCOLAIRE  
2024-2025



Je choisis mes  
activités en 1<sup>ère</sup>  
commune

SCIENCES



LANGUE ET  
CULTURE  
NEERLANDAISE



LANGUE ET  
CULTURE  
ANGLAISE



CULTURE  
ANTIQUE



- informatique
- culture antique
- coopération sportive
- éducation au respect de l'environnement
- informatique
- culture antique
- coopération sportive
- éducation au respect de l'environnement
- informatique
- culture antique
- coopération sportive
- éducation au respect de l'environnement
- informatique
- coopération sportive
- éducation au respect de l'environnement

Une colonne = une activité "imposée" 2h/sem. + une activité au choix 2h/sem.

ATHÉNÉE ROYAL DINANT-HERBUCHENNE  
IMPLANTATION SAX - RUE SAINT PIERRE, 90



Inscrire son enfant à l'Athénée Royal Dinant-Herbuchenne (ARDH) est un choix raisonné d'une école efficace pour tous. De la maternelle à la fin du secondaire, notre établissement offre un enseignement varié et de qualité visant la réussite par le travail.

Pourquoi choisir l'ARDH ?

- **Diversité des filières et des options** : Du fondamental au secondaire, en passant par le général, le technique, le professionnel, le qualifiant et l'alternance, chaque élève trouve sa place.
- **Cadre familial** : Nos différentes implantations proposent une atmosphère chaleureuse et bienveillante.
- **Internats** : Nos internats (filles et garçons) offrent un cadre campagnard, loin des grandes villes et de leurs distractions.
- **Modernité** : Équipements informatiques de pointe et tableaux interactifs dans toutes les classes, ...
- **Pôle WBE Dinant** : l'ARDH c'est aussi une école intégrée dans le Pôle WBE-Dinant qui collabore étroitement avec le CPMS et l'EAFC de Dinant.

N'hésitez plus, entrez et découvrez la future école de vos enfants à l'ARDH !

Pour nous joindre : 082/22 25 65 - direction@ardh.be - dir.adj@ardh.be

## UNE ÉCOLE, DEUX IMPLANTATIONS

Sur deux implantations à taille humaine, l'Athénée royal Dinant-Herbuchenne propose à votre enfant une offre complète d'enseignement : général, technique de transition, technique de qualification, professionnel, CEFA. L'ARDH, c'est aussi une école fondamentale annexée, deux internats (filles et garçons), un travail en étroite collaboration avec le CPMS WBE de Dinant ou l'EAFC (cours du soir) dinantais.



Chemin d'Herbuchenne, 1 - 5500 Dinant



082 22 25 65



www.ardh.be



WALLONIE-BRUXELLES  
ENSEIGNEMENT





# COLLIN - OPTIQUE

**Lunetterie - Contactologie - Audiologie**



**SUR RENDEZ-VOUS :**

**ADAPTATION  
LENTILLES  
DE CONTACT**

**TESTS VISUELS  
ET AUDITIFS**

Rue de la Station 12    
5500 Dinant (Gare)  
T/F : 082 22 51 56  
E : [info@collinoptique.be](mailto:info@collinoptique.be)

Heures d'ouverture  
mardi - vendredi :  
09h00 - 12h30 / 13h30 - 18h00  
samedi : 09h00 - 15h00

**AU SERVICE DE VOS YEUX ET VOS OREILLES**



Commandez vos lentilles en ligne sur [WWW.COLLINOPTIQUE.BE](http://WWW.COLLINOPTIQUE.BE)



## Aux 3 Comptoirs

**EPICERIE - BOULANGERIE  
PÂTISSERIE - FLEURISTE  
LIBRAIRIE - MODÉLISME  
VRAC - ZÉRO DÉCHET**

Merci à tous nos clients  
qui soutiennent notre projet.  
Pauline, Lydie, Emelyne, Delphine,  
Véronique, Dieudonné, Michaël,  
Martin, Raphaël,  
Benoît.



**Modèles variés  
de locomotives  
et wagons  
belges et  
accessoires**

**Dernières  
parutions de  
lectures en  
format poche et  
best-sellers**



**Notre choix de  
bières régionales  
surprend toujours  
les plus exigeants,  
certaines  
disponibles  
au frais**

 Aux 3 Comptoirs du Rocher Froidvau, 3 à 5500 Dinant - Tél.shop: 082.22.45.69 - Tél.côté fleur: 082.615.818  
**HORAIRE : du lundi au samedi de 7h30 à 18h30 - Dimanche et jours fériés de 7h30 à 13h30**