



Bulletin d'informations communales

DINANT

Côté ville... Côté champs



Bimestriel

avril 2015

n° 110

REFINANÇER ?

**Record Bank,
CALCULEZ VOTRE ÉCONOMIE
AVEC L'ARCHITECTE
DE VOTRE CRÉDIT**

LBO-Finances SPRL

Rue Saint-Jacques 350
5500 DINANT

082/66.77.68 - lucien@lbofinances.be

Avenue Schlogel 117b
5590 CINEY

083/21.12.07 - herve@lbofinances.be

Record
recordbank.be



DE
BONHOMME
Assurances & Banque

www.debonhome.be



assurance auto & moto

ceinture bouclée,
casque attaché,
je prends la route
en toute sérénité



réinventons / l'assurance



sécurité
du conducteur

Rue A. Sodar 2 - 5500 Dinant

Assurances de BONHOMME

Hugues et Eric de Bonhome
Tél. 082/22.34.63 - 22.65.31 - assurances@debonhome.be
FSMA : 014427A/019905A



Tél. 082/22.85.59 - gerard.debatty.12813@axa-bank.be



Banque

Gérard Debatty
FSMA : 62587A-cB

EDITORIAL

Les cloches sont revenues à Dinant...

Chères Dinantaises,
Chers Dinantais,

Permettez-moi de consacrer cet éditorial au retour du carillon, dans le prestigieux bulbe de notre Collégiale.

Cet évènement a été possible grâce aux Amis de la Collégiale qui, très tôt, se sont mobilisés et ont même, rappelons-le, récolté des fonds importants – près de 30.000 euros – pour contribuer financièrement à la réussite de ce projet.

Je voudrais insister auprès de tous les Dinantais, qui se sont parfois posé la question de l'opportunité d'un tel investissement dans une période difficile, sur le fait que la réinstallation du carillon et son inauguration par Sa Majesté le Roi Philippe, le 23 août 2014, jour pour jour, et pratiquement heure pour heure après la destruction de la ville, symbolise à merveille le 100ème anniversaire de ce douloureux moment de l'histoire mais aussi la reconstruction de la ville de Dinant.

Ajoutons que, dans l'ensemble des démarches qui sont entreprises depuis quelques années pour revaloriser notre ville sur le plan touristique et donc sur le plan économique, ce nouveau carillon donnera une image excessivement positive à l'instar de ce qu'il en est dans des grandes villes patrimoniales telles Cologne, Gand, Bruges ou Tournai.

Le nouveau carillon a donc une valeur symbolique exceptionnelle pour notre ville, son histoire, mais aussi son avenir.

Je voudrais ici, en mon nom personnel et au nom du Conseil communal, remercier toutes celles et tous ceux qui ont bâti ce projet, depuis maintenant plusieurs années.

Remercier aussi et encore une fois les dizaines de généreux donateurs qui ont permis la réalisation de ce magnifique projet.

Enfin, remercier tous les collaborateurs administratifs de la Ville qui ont œuvré au suivi de ce dossier qui fut particulièrement lourd à gérer.

La Collégiale de Dinant est un bâtiment classé. Toute intervention, que ce soit de la Ville, de la Fabrique d'Eglise ou des Amis de la Collégiale, requiert de multiples démarches administratives, juridiques et financières, parfois excessivement lourdes à assumer.

Tout cela a pu se faire dans les délais requis et avec, au bout du compte, la réussite que nous connaissons aujourd'hui.

Ce sera le cas aussi en cette année 2015 dans toute une série d'autres projets que j'ai déjà énumérés par le passé. Ils trouveront leur concrétisation en cette année.

Comme je l'ai déjà dit, et je le répéterai incessamment, notre ville est plus que jamais repartie vers des lendemains meilleurs.

Les travaux les plus pénalisants sont aujourd'hui derrière nous, et en cette fin d'année 2015 débutera le fameux chantier de la Croisette. Une réalisation qui apportera indéniablement un renouveau total à la ville de Dinant, à son image et à son dynamisme socio-économique.



Richard FOURNAUX,
Bourgmestre de Dinant.

PRINTEMPS SUR DINANT

Pour la seconde fois, Dinant a la chance d'inscrire à son calendrier 2015 un week-end de bienvenue en Wallonie, une opération baptisée « Wallonie Week-end Bienvenue » qui aura lieu le week-end des 25 et 26 avril, de 10h à 18h.

Le concept ? Des « ambassadeurs » vous feront découvrir les richesses de Dinant et leurs richesses ; une crypte romane, l'aromathérapie, du tournage sur bois, de la dinanderie, de la peinture à l'aiguille,... Il y en aura pour tous les goûts aux quatre coins de Dinant parmi les 49 ambassadeurs qui se sont inscrits pour cette opération.

De plus cette journée sera agrémentée de diverses manifestations dans le centre de Dinant ; un marché artisanal se déroulera sur le Boulevard Churchill, des promenades en calèche seront organisées au départ de la Place Reine Astrid et des petits concerts seront donnés sur différentes places, notamment.



Un week-end durant lequel les commerçants du centre-ville vous ouvriront leurs portes.

Pour obtenir tous les renseignements sur ce week-end de printemps à Dinant :

- Surfez sur <http://dinant.walloniebienvenue.com>
- Contactez l'ADL ou le Syndicat d'Initiative par mail : adl@dinant.be et si@dinant.be
- Appelez le Syndicat d'Initiative par téléphone au 082 22 90 38 ou l'ADL au 082 22 97 26



Une envolée spectaculaire

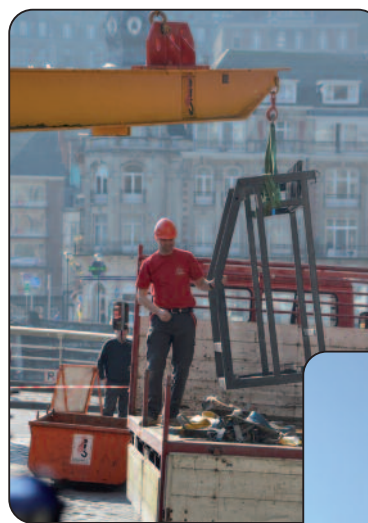
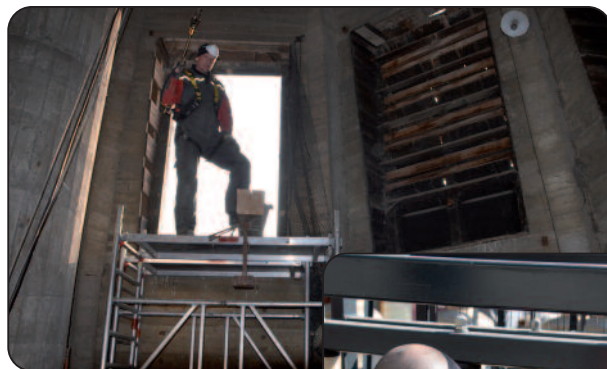
Le mardi 17 décembre restera un jour historique pour les Dinantais. C'est en effet à cette date que la Collégiale Notre-Dame a retrouvé un carillon, 100 ans et 8 mois après que les forces allemandes l'aient détruit lors du premier conflit mondial.

Pour rappel, si besoin en était, Dinant a payé un lourd tribut lors de la Guerre 14-18 ; 674 citoyens ont été massacrés et 80% du patrimoine bâti a été détruit. A l'instar de l'Hôtel de Ville, le carillon, situé dans le bulbe de la Collégiale, n'a pas résisté aux flammes.

C'est sous un soleil radieux que la Collégiale a accueilli son nouveau carillon, réalisé par la société néerlandaise Eijsbout et inauguré par le Roi le 23 août dernier. Les curieux n'ont cessé d'affluer pour assister à cette ascension spectaculaire puisqu'il fallait hisser le carillon à 39 mètres de hauteur afin de l'installer dans le bulbe de la Collégiale, par un abat-son. Une manoeuvre qui nécessitait la plus grande précision, comme l'illustrent ces photos.

Les opérations ont duré toute la journée à l'aide d'une impressionnante grue : il s'agissait tout d'abord de faire place en évacuant l'ancien matériel et installer la nouvelle structure avant de hisser le carillon en lui-même, en trois éléments, aux alentours de 15h.

L'opération s'est parfaitement déroulée, il ne vous reste plus qu'à apprécier les ritournelles sur l'air des « Batteurs de cuivre » !



NOUVEAU DANS VOTRE AGENCE LADBROKES



Avenue Winston Churchill 7-8, 5500 DINANT

COURSES VIRTUELLES / LIVE BETTING / TERMINAUX SELF SERVICE / COURSES HIPPIQUES (FR/UK) / LÉVRIERS

HORAIRE

10:30



18:30

GAGNEZ UN GADGET LADBROKES EN ÉCHANGE DE CE COUPON !

(UN GADGET PAR PERSONNE JUSQU'À ÉPUISEMENT DU STOCK)

Ladbrokes.be

| MORE THAN A GAME

+18

FUMADOR

La Tabatière

Le seul spécialiste du cigare
Tabacs - Cigarettes

Idees cadeaux
Articles fumeurs

rue de la Station, 35
DINANT

Tél./Fax (082) 22 35 20

Ets LEMINEUR SPRL & FILS

Maison fondée en 1885

POELERIE - FOYERS - INSERTS
PLACEMENTS - DEPANNAGES - ENTRETIENS

SAEY THE BEST STOVES | FRANCO BELGI | LE FEU ESSENTIEL | MCZ | BARBAS | BODART & GONAY | JOTUL

ZI de la Voie Cuivrée, 33 • 5503 SORINNES-DINANT

Tél. 082 22 35 16



AVENUE SCHLÖGEL

VOTRE APPARTEMENT DE QUALITÉ AU CŒUR DE CINEY



Les Villas des Cimes

Un immobilier différent

NOS ATOUTS :

- > DES ESPACES GÉNÉREUX
- > DES SOLUTIONS « ECO ÉNERGÉTIQUES »
- > DES PARTENAIRES DE VOTRE RÉGION
- > UNE PRIORITÉ : VOTRE CONFORT

- > 1, 2 OU 3 CHAMBRES
- > TERRASSES
- > JARDINS
- > CAVES
- > PARKINGS COUVERTS

INFOS → 0477 56 38 08
www.immolux.eu

IMMOLUX
PROMOTION
IMMOBILIÈRE

LE MINISTRE-PRÉSIDENT DE LA WALLONIE PAUL MAGNETTE EN VISITE À DINANT



Dinant a reçu un visiteur de marque durant le mois de mars puisque Paul Magnette, Ministre-Président de la Wallonie, a fait le déplacement en bord de Meuse.

Invité par le collège communal, Paul Magnette s'est tout d'abord rendu dans les locaux de l'ASBL Dominos La Fontaine, organisme dont l'objectif est de lutter contre l'exclusion, la pauvreté et la solitude.

La journée s'est poursuivie avec une présentation réalisée par le Bureau Economique de la Province sur le thème « Adolphe Sax, plus que jamais fédérateur du projet de ville » et les discours d'usage.

Une visite importante dans l'entretien des bonnes relations, parfois houleuses, entre la Ville de Dinant et la Région wallonne et dans le cadre des projets que Dinant souhaite mener à l'avenir. « Il est aujourd'hui impossible de gérer une ville comme Dinant sans un partenariat avec la Région », a expliqué le bourgmestre Richard Fournaux. Un appel du pied entendu par le Ministre-Président : « Le redressement de la Wallonie passe par ses villes. Nous avons mis trop de temps à nous en rendre compte. Il faut les soutenir dans des projets structurants », a affirmé Paul Magnette, qui s'est vu remettre un saxophone géant en cadeau. L'instrument trônera fièrement à l'Elysette.



Copyright photos : Jean-Pol Sedran

ECONOMIE

Le budget est revenu approuvé par la tutelle

Le budget confectionné par le collège communal et voté par le conseil communal est revenu approuvé par la tutelle.

Victor Floymont, échevin des Finances, estime que « dans l'ensemble, le budget ne fut pas trop compliqué à réaliser, surtout grâce à la réforme du service de secours, quoiqu'on ne sait pas encore quel sera son budget. »

Dans les mauvaises nouvelles, nous pouvons noter un statu quo dans les recettes fiscales (IPP+PRI) alors que bon an mal an, elles augmentaient de 250.000€ à 300.000€ Le fond des communes est lui aussi en diminution de 90.000€ par rapport à 2014 mais surtout de 250.000€ par rapport à la prévision de la région wallonne reçue fin 2013.

Les principaux investissements en 2015 portent sur la réalisation de la Croisette, la réfection de la voirie des hôpitaux ou encore la pose de la fibre optique et de caméras de surveillance.

Le détail du budget 2015 est consultable en ligne sur www.dinant.be.

| RESULTATS BUDGET INITIAL | | |
|--------------------------|----------|---------------|
| ORDINAIRE | Recettes | 18.484.582,69 |
| | Dépenses | 18.258.548,06 |
| | Résultat | 226.034,63 |
| EXTRAORDINAIRE | Recettes | 8.943.240,75 |
| | Dépenses | 8.943.240,75 |
| | Résultat | 0 |

ECONOMIE

L'ADL en brèves – Séance d'information de l'UCM

En collaboration avec l'UCM et l'ADL d'Anhée, un petit-déjeuner d'information à destination des indépendants a été organisé le mardi 24 février dernier. Les quelques 50 indépendants présents à l'hôtel de ville ont pu mieux comprendre la nouvelle méthode de calcul des cotisations sociales. En effet, depuis le 1er janvier 2015, les cotisations trimestrielles des travailleurs indépendants sont fixées en fonction des revenus de l'année en cours et non plus sur base des revenus des années antérieures. Concrètement, l'indépendant verse désormais des montants revus à la hausse comme à la baisse en fonction de l'évolution économique de son activité.



Ils ont entrepris



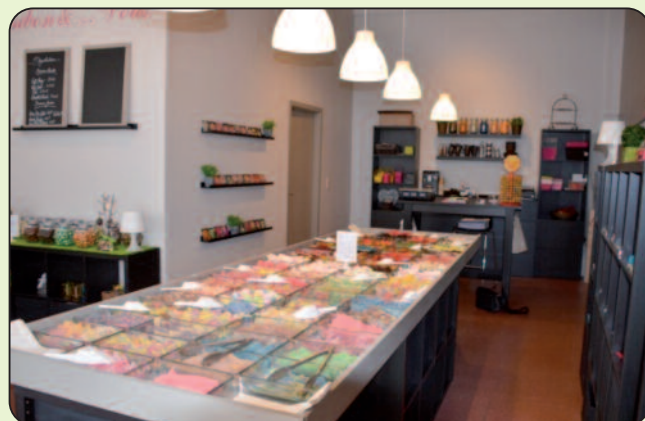
Les Gourmandises du moulin – Boulangerie
Place Tombois, 1 (Falmignoul) - 082/22.54.01
www.lesgourmandises.be



Entre Elles - Onglerie
Rue Grande, 13 - 0474/65.93.26



3 chocolats - Chocolaterie
Rue Grande, 59 - 082/4000759
Troischocolats@outlook.com



Bonbon & ...Vous
Confiserie – Chocolaterie – Salon de dégustation
Rue Grande, 103 - 0478/70.63.32
bonbonetvous@gmail.com - www.bonbonetvous.be



Agence de Développement Local - Rue Léopold 1 Bte 8
082/22.97.27 - adl@dinant.be

Christophe Tumerelle
Echevin des Affaires Economiques

ECONOMIE

La réflexion sur la redynamisation du centre-ville se poursuit

L'Association du Management de Centre-Ville, mandatée par les autorités communales dans le cadre d'un projet de redéploiement commercial dans le centre-ville de Dinant, a publié les résultats de son étude.

Une étude, téléchargeable par tout qui le souhaite sur www.dinant.be, qui identifie les difficultés, les manquements mais aussi les points forts du centre-ville de Dinant et propose des pistes de solution.

Le collège communal a déjà annoncé que les concertations avec tous les acteurs impliqués dans le développement du centre-ville, commerçants en tête, allaient débiter. La réflexion est lancée et débouchera sur des solutions concrètes pour redéployer l'activité commerciale en centre-ville.



CULTURE



Soirée d'hommage à Albert Huybrechts

Ve 24/04/2015 – 19h30 - Centre Culturel Régional de Dinant – Salle Bayard
Organisation CCRD avec la collaboration de la Ville de Dinant

Un film: S'Enfuir - Joachim Thôme
Belgique – 2014 – 75' – E.A. Documentaire

Un concert: Hommage à Albert Huybrechts par Claire Dassel (violin), Sébastien Walnier (violoncelle) et Lionel Bams (piano)



Pour clôturer en beauté la saison cinéma, le Centre Culturel Régional de Dinant met à l'honneur l'œuvre du compositeur Albert Huybrechts, à travers le documentaire réalisé par Joachim Thôme: S'Enfuir. Plus qu'un simple documentaire, c'est un réel poème symphonique que livre le réalisateur en hommage au virtuose belge.



Né à Dinant en 1899, Albert Huybrechts trouve dans la musique un refuge, une fuite face à la prison de ses origines prolétaires et d'une famille aliénante. Sa mort prématurée à 38 ans ne lui laissa que peu de temps pour faire entendre ses compositions, pourtant magistrales. Aujourd'hui, on redécouvre son œuvre et sa vie singulière, comme une lettre qui aurait glissé sous un meuble. A partir d'un témoignage écrit par le frère du compositeur, le film développe une forme libre, mélange de voix, de musique, d'inventions et de réel. S'ensuit une plongée troublante et émouvante dans l'intimité d'un des plus grands artistes belges du 20e siècle.

"La réussite du film de Joachim Thôme tient à la rigueur de sa construction et de son montage, à l'abstraction sensible et efficace de sa mise en scène et à la force d'évocation de sa narration. Ainsi, la figure d'Albert Huybrechts qui, dans le souvenir de ses proches et de ses contemporains, était celle d'un fantôme, d'une statue, trouve-t-elle sa pleine vérité, sa grande humanité expressive, à travers sa création ainsi revisitée." Serge Meurant, www.cinergie.be, Webzine n°198, Novembre 2014.

Au terme de la projection, un concert interprété par Claire Dassel (violin), Sébastien Walnier (violoncelle) et Lionel Bams (piano) donnera vie au répertoire du compositeur dinantais. La soirée se terminera en toute convivialité autour d'un verre, après un moment d'échange avec le réalisateur Joachim Thôme, présent pour l'occasion.

Dans le hall de la Salle Bayard, différents objets ayant appartenu à Albert Huybrechts – et gracieusement offerts par la famille du compositeur à la Ville de Dinant – seront exposés, dont notamment la baguette de chef d'orchestre, le buste et le piano du célèbre Dinantais.

**CARROSSERIE
BODLET**

082 22 27 17

Agrée par les compagnies d'assurances.
Réparations toutes marques avec garantie.
Devis gratuits
Véhicules de remplacement gratuits.

CENTRE ESSO ARDENNES-CONDROZ **WARIN**

Gasoil-Gasoil EXTRA-Diesel-Essences-Lubrifiants-Gaz-Citernes-Station service



Mobil
LUBRIFIANTS



Votre expert chaleur



**WARIN-LAMONTAGNE
HASTIERE**
Tel: 082/64.44.44

**Ets WARIN s.a.
BEAURAING**
Tel: 082/71.33.66

Simplifiez-vous la vie, commandez via
www.warin-mazout.be

- Service - Qualité - Quantité
N°1 Gasoil EXTRA OPTIPLUS
- Paiements échelonnés:
Vous répartissez votre budget chauffage sur
12 mois sans frais ni intérêts
- Ravitaillement automatique

ESSO OPTIPLUS
Notre Mazout à la pointe
de la technologie
**ECONOMIE-SECURITE
PROPRETE**




Navettes Aéroport
Déplacements Professionnels
Cérémonies et Evénements

www.arservices.be | +32 (0)475 20 38 10

**Robert
CLOSSET**

*Toujours
à votre service*



0475/27.55.17
www.robertclosset.be

Aux pieds neufs

Murielle Goffinet
0479 388 602
082 226 400

Pédicure médicale

DINANT FALMAGNE



COLOR-IN
SPRLU
Peinture et Décoration

Zoning de la Voie Cuivrée, 23
5503 SORINNES

Tél & fax 082 223 835
GSM 0477 366 080

CULTURE

Centre Culturel Régional de Dinant

Approchez, approchez. Profitez des derniers tours des Drôles de Manèges du Centre Culturel Régional de Dinant. Prenez place sur les chevaux de bois et laissez-vous transporter dans des univers insolites, entre passé et futur, humour et émotion, à la rencontre d'artistes d'ici et d'ailleurs.

Drôles de Manèges (Saison 2014-2015)

- **Trac!** (Humour, Ma 21/04 à 20h) de et par Bruno Coppens. Dans ce nouveau seul en scène, l'humoriste s'interroge sur l'origine du trac. Pas le trac de l'artiste mais celui... du public! Avec l'humour et la fantaisie verbale qui le classent parmi les plus grands d'aujourd'hui, il tentera de trouver l'origine de ce foutu trac pour le... traquer;

- **Discours à la Nation** (Théâtre, Ma 28/04 à 20h). Prix du Public au Festival Off d'Avignon 2013, Meilleur Spectacle de Théâtre au Prix de la Critique 2013, Discours à la Nation, c'est la fusion de la langue inimitable, percutante, à la fois tendre et vipérine, de l'auteur et metteur en scène Ascanio Celestini avec la verve et le charisme époustouflant du jeune comédien David Murgia. Ensemble, ils donnent la parole aux puissants de ce monde pour mieux dénoncer leur cynisme hallucinant;

- **New Orleans Function/Tribute To Ray Charles** (Musique, Ma 05/05 à 20h). Soirée musicale en deux parties. Avec New Orleans Function, Big Noise propose de plonger, avec une pêche et une bonne humeur incroyables, dans les racines du jazz, du blues, de ragtime et du stride. Composé de 20 musiciens chevronnés rejoints par des solistes vocaux, le Floreffe Jazz Orchestra rendra hommage à Ray Charles, dont on pourra réentendre avec plaisir les plus grands succès (Hit the road Jack, Georgia, Unchain my heart,...).



Du cinéma avec:

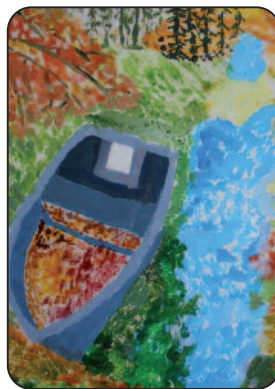
Paddington (Ve 17/04 à 20h) et une soirée spéciale d'hommage à Albert Huybrechts avec la projection du documentaire **S'Enfuir** (Ve 24/04 à 19h30), de et en présence de Joachim Thôme, suivie d'un concert d'œuvres du répertoire du compositeur dinantais interprétées par Claire Dassesse (violin), Sébastien Walnier (violoncelle) et Lionel Bams (piano). Différents objets ayant appartenu à Albert Huybrechts seront exposés dans le hall de la Salle Bayard. Une soirée organisée avec la collaboration de la Ville de Dinant.



Mais aussi:

Des expositions

- **Quand les CEC s'en-mêlent** (du Ve 03/04 au Di 03/05) réunit les créations réalisées au sein des trois Centres d'Expression et de Créativité (CEC) de l'arrondissement de Dinant, à savoir le Kaléidoscope d'Anhée, La Spirale de Hamois et Les Ateliers 4D de Rochefort. A la fois ludique, interactive, étonnante et surprenante, l'exposition est le résultat d'une démarche commune qui démontre la possibilité et la richesse d'un art par tous et pour tous. En coproduction avec les CEC Kaléidoscope/La Spirale/Les Ateliers 4D et avec le soutien de la Fédération des CEC.



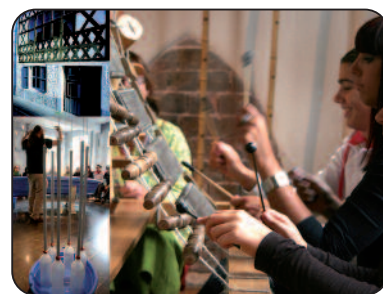
- **Un Autre Regard** (du Sa 09/05 au Di 07/06) révèle les multiples talents des artistes participant aux différents ateliers des Centres d'Accueil pour Personnes Handicapées de la région: Altéo de Dinant, l'AMAH de Mesnil-St-Blaise, Le Bati de Houdremont et le Centre Mutien-Marie d'Anthée. Elle donne à voir des réalisations qui étonnent et charment par leur spontanéité, leur naïveté, leurs mélanges de couleurs parfois inattendus, leur véricité et leur qualité. Une coproduction Dinant pour Tous/CCRD avec la collaboration d'Altéo, de l'AMAH, du Bati et du Centre Mutien-Marie d'Anthée.

A l'instar de toutes les expositions organisées au Centre Culturel Régional de Dinant, l'entrée est libre.

La Maison de la Pataphonie

participe, les Sa 25 et Di 26/04, au Wallonie Week-end Bienvenue à Dinant. L'occasion de (re)découvrir, en famille ou entre amis, cet univers unique dédié à la lutherie sauvage et à la patamusique, à travers des visites guidées gratuites organisées à heures fixes (9h30, 11h00, 13h30 et 15h00).

La Maison de la Pataphonie a par ailleurs réajusté les horaires de ses voyages en dehors des périodes scolaires: Départs tous les jours (sauf le Sa) à 14h et 16h. Réservation conseillée au CCRD.



MAISON DU PATRIMOINE MÉDIÉVAL MOSAN

Les activités de la Maison du patrimoine médiéval mosan

Exposition

Né quelque part, hier et aujourd'hui

Enfant roi, enfant martyr... Les enfants ont-ils tous les mêmes chances ?

L'exposition qui a ouvert ses portes, à la MPMM, le 6 décembre dernier, bat son plein.

De nombreuses écoles et visiteurs individuels (adultes et enfants) y viennent découvrir les « droits de l'enfant » au travers l'histoire.

Les recherches historiques de ces dernières décennies ont totalement renouvelé la vision que nous avons des enfants dans le passé. La collaboration avec UNICEF Belgique est, ici, l'occasion d'accrocher le passé à une réalité quotidienne.

Établir des correspondances entre les situations vécues chez nous, dans le passé, et d'autres observées ailleurs aujourd'hui, guide le visiteur au fil de l'exposition. Sous-jacente, la Convention des droits de l'enfant reflète exclusivement une réalité et des préoccupations contemporaines. Elle constitue le point de départ de la réflexion et la trame de cette exposition.

L'enfant a toujours bénéficié – ou souffert – d'un statut particulier tant dans le passé qu'aujourd'hui :

- Quelle était/est sa place, sa personnalité, son statut, aux yeux des adultes, de la société, des autorités civiles et religieuses ?
- Quels étaient/sont les soins qui lui étaient/sont prodigués ?
- Quels étaient/sont les liens, les sentiments qui l'unissent(ai)ent à ses parents, à sa famille ?
- Comment était/est-il éduqué, soigné, du point de vue médical, soutenu en cas de difficultés ou de handicap ?
- Quelle était/est sa valeur économique ?
- Quelles étaient/sont les étapes qui lui permett(ai)ent d'accéder à l'âge adulte ?

Exposition réalisée en coproduction : Maison du patrimoine médiéval mosan, UNICEF Belgique et Espace gallo-romain d'Ath.

Des visites guidées sont possibles sous réservations préalables à la MPMM.

Exposition temporaire accessible jusqu'au 30 septembre 2015.

Gratuité du premier dimanche du mois

Tous les premiers dimanches du mois, la Maison du patrimoine médiéval mosan offre, à tous, l'entrée gratuite au musée. De plus, à cette occasion, elle organise :

- le dimanche 3 mai une visite de l'église Saint-Lambert, son retable anversois du XVI^e siècle et son trésor d'orfèvrerie. Rendez-vous à 15h à l'entrée de l'église.
- le dimanche 7 juin une visite guidée au cœur du site médiéval de Poilvache. Partez à la découverte des vestiges du château et de la ville. Rendez-vous sur le parking devant le site à 15h.

Activité gratuite. Infos et réservation obligatoire à la MPMM.



Stage pendant les grandes vacances

La MPMM organise un stage « La vie des enfants au cœur d'un château médiéval ». Colin et Eline vont visiter le château de Poilvache. Avant de franchir l'entrée, ils sont entourés par un nuage de poussière magique qui les fait remonter dans le temps. Les voilà au XIII^e siècle plongés dans la vie au cœur d'un château ! Accompagne ces deux enfants dans leur périple à travers le temps et découvre comment vivaient les enfants au Moyen Age qu'ils soient fils de seigneur ou de paysan...

Ce stage a lieu du 6 au 10 juillet ou du 17 au 21 août et est destiné aux enfants de 7 à 12 ans.

Horaire : 9h30 – 16h30 avec possibilité de garderie à partir de 8h30 jusque 17h30.

Infos et inscription à la MPMM.



Renseignement pratique et réservation :

La MPMM est accessible tous les jours, sauf le lundi, de 10h00 à 17h00 (jusque 18h00, à partir du 1er avril).

Maison du patrimoine médiéval mosan

Place du Bailliage, 16 - 5500 Dinant - Tél. : 00 32 82 22 36 16 - info@mpmm.be - www.mpmm.be

ENSEIGNEMENT

Euroscola : quand les rhétos du Collège Notre-Dame de Bellevue deviennent eurodéputés

21 élèves de 6ème du Collège Notre-Dame de Bellevue ont eu l'occasion de participer à un projet organisé par le Parlement européen à Strasbourg appelé Euroscola.

Euroscola offre chaque année à des écoles de plusieurs pays de l'Union européenne l'opportunité de s'« ouvrir » à la dimension citoyenne européenne. Ces jeunes se sont rassemblés en commissions et en séance plénière pour discuter de sujets aussi sérieux que la coopération au développement ou les énergies renouvelables.

Cette expérience fût riche à plus d'un titre. Tout d'abord, elle a permis de susciter l'intérêt pour l'Europe en donnant aux élèves l'occasion de simuler, durant un jour et en plusieurs langues, une session du Parlement. L'accent était également mis sur l'importance de la mobilité pour les jeunes de demain. Cette mobilité scolaire devrait aider les élèves à acquérir des compétences nécessaires à leur développement personnel et ainsi leur ouvrir les portes d'un avenir plus prometteur. Ce séjour est une chance incroyable de pratiquer la langue de Shakespeare en situation réelle. L'anglais ne peut être considéré, dans nos écoles comme une fin en soi, mais comme un véritable moyen de communication.

Ouvrir l'école sur le monde, comprendre comment fonctionnent nos institutions en s'y impliquant de manière active, développer l'apprentissage des langues comme outils universels de communication... Bref, comprendre le présent pour dominer le futur prend dès lors tout son sens comme concept autour duquel s'articule le nouvel art d'enseigner tel qu'il se pratique au Collège ND de Bellevue.



Dinant fête l'enseignement en immersion

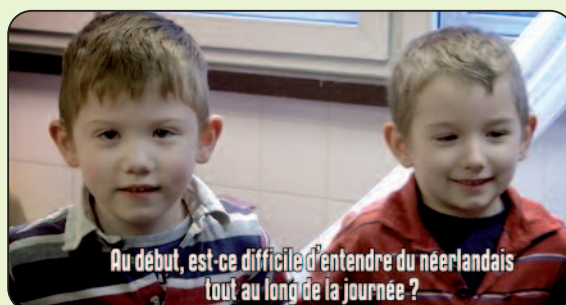
Les premiers élèves ayant suivi l'enseignement en immersion à l'école communale d'Anseremme viendront grossir les rangs des écoles secondaires à la fin de cette année scolaire. Une fin de cycle que la Ville de Dinant a souhaité fêter, en collaboration avec la télévision locale « Ma Télé ».

C'est ainsi que s'est déroulée, le samedi 28 mars au Centre culturel, une matinée réservée à l'enseignement en immersion. La télévision locale « Ma Télé » a enregistré un débat sur le thème de l'immersion. Philippe Hilgsmann, doyen des Facultés de philosophie, arts et lettres de l'UCL, Wim Degrieve, inspecteur en langues dans l'enseignement fondamental, Britt Ferrari, enseignante en immersion à l'école communale d'Anseremme et Magali Collignon, parent d'élèves en immersion, étaient les intervenants de ce débat qui a abordé les questions de fond que chacun se pose sur l'immersion.

Les élèves de l'école communale d'Anseremme ont réalisé un journal télévisé bilingue, avec le concours précieux de Ma Télé (il est visible sur www.dinant.be). Une preuve que l'enseignement en immersion est un succès à Anseremme. Pour l'année scolaire 2015-2016, le Collège de Bellevue et l'Athénée Royale Adolphe Sax proposeront à leurs élèves l'enseignement en immersion néerlandaise.

Une initiative dont on ne peut que se réjouir puisqu'elle permettra aux élèves qui ont suivi leur parcours primaire en immersion de poursuivre sur cette voie, à Dinant.

Pour tout renseignement sur l'enseignement en immersion à l'école d'Anseremme (dès la 3e maternelle ou la 1ère primaire): Mme Alexandra Leclère, Directrice : alexandra.leclere@dinant.be ou 082 61 44 08.



Menuiserie générale.
Châssis PVC-BOIS-ALU.
Protection solaire,
porte de garage,
store intérieure.

NOUVEAU
Section maçonnerie
pour ouverture de baie
pour châssis



Châssis Pieret

PARTENAIRE OFFICIEL CEZAM

**Journées portes ouvertes le samedi 2 et dimanche 3 mai.
Venez découvrir nos conditions et notre nouveau show-room**

0478/711/231 - 082/22/70/74 - nicolas@chassis-pieret.be - www.chassis-pieret.be
Show-room ouvert du lundi au vendredi de 8h à 12h, samedi de 9h à 12 h ou sur RDV

AmiZoumi

Plaine de jeux
couverte pour enfants
de 0 à 10 ans
(accompagnés de leurs parents)
Un espace séparé pour
les tout-petits

Rue du Vélodrome, 15
5500 Anseremme (DINANT)
0499/48.42.53
amizoumi@skynet.be

HORAIRE
Hors vacances scolaires:
Mercredi 12h à 18h
Samedi 10h à 18h - Dimanche 10h à 18h
Vacances scolaires :
Tous les jours : 10h à 18h
Jour férié : 10h à 18h

Différentes
formules
anniversaires...
www.amizoumi.be

FAVERO

SPRL

CHAUFFAGE - SANITAIRE
CLIMATISATION - POMPES À CHALEUR

DAIKIN
VIESMANN climat d'innovation
WOLF
Bulex

RUE DE L'HORLOGE 7^{bte}1 - 5500 FALMAGNE

082/74.42.95
WWW.FAVERO.BE

FUNÉRAILLES

Willems - Leroy

SPRL

Visitez notre site internet :
www.willems-leroy.be



Organisation complète de funérailles
Toutes formalités - Incinérations
Prévoyance décès - Caveaux - Monuments
Funérariums à Dinant, Falmignoul,
Hastière et Anhée.

Une écoute personnalisée basée
sur plusieurs années d'expérience

Rue Saint-Jacques, 290 — 5500 DINANT
Tél : 082.22.27.87
E-mail : info@willems-leroy.be



JEUNESSE ET SPORT



Trophée du Mérite Sportif Dinantais 2014

La remise du Trophée du Mérite Sportif Dinantais 2014 se déroulera le **vendredi 12 juin 2015 à 19 H 30 en la salle « Bayard » du Centre Culturel.**

Bienvenue à tous !

Nous invitons les candidats à l'obtention du Trophée du Mérite Sportif et du Trophée de l'Espoir, à introduire leur candidature par écrit, **pour le lundi 27 avril 2015** (date de la Poste faisant foi), à Monsieur Jean-Marc VAN ROSSEM - Président de la Commission Trophée Mérite Sportif - Bon Air, 11 à 5500 DINANT.

Attention, seuls seront pris en considération les résultats aux échelles nationale et internationale.

Lors de cette manifestation, les clubs et les sportifs champions dans leur catégorie seront mis à l'honneur.

Nous les prions donc de se faire connaître et d'envoyer leurs résultats à Monsieur Christophe TUMERELLE,

Echevin des Sports, Rue Grande, 112 à 5500 DINANT, **pour le lundi 04 mai 2015 au plus tard.**



Stages pour enfants - Que se passe-t-il cet été ?

Chers parents, chers enfants,

Le service « Accueil Temps Libre » a récolté pour vous quelques informations pratiques sur les activités organisées cet été sur la commune de Dinant. Si vous désirez davantage de précisions sur les stages, n'hésitez pas à prendre contact avec les organisateurs.

IMAJE - 081/24.90.89

Stages pour les enfants à partir de 2,5 ans
Dates : 6/07 au 10/07 - 13/07 au 17/07
20/07 au 24/07 - 17/08 au 21/08 -
24/08 au 28/08

Wild Bikers - 0474/26.49.15

Stages pour les enfants de 8 à 16 ans
Dates : 6/07 au 10/07

Bulles et Bazar

0476/62.84.57 - 0496/87.96.07
Stages pour les enfants de 2 à 14 ans
Dates : 1/07 au 3/07 - 27/07 au
31/07 - 24/08 au 28/08

ADSL/XtraFun - 081/61.18.40

Stages pour les enfants de 2,5 à 13 ans
Dates : 6/07 au 10/07 - 13/07 au 17/07 - 20/07
au 24/07 - 27/07 au 31/07 - 24/08 au 28/08



Ourson enrhumé - 082/22.43.63

Stages pour les enfants de 2,5 à 5 ans
Dates : 13/07 au 17/07



MPMM - 082/22.43.63

Stages pour les enfants à partir de 7 ans
Dates : 6/07 au 10/07 - 19/07 au
23/07 - 17/08 au 21/08

Ecole des devoirs - 082/22.43.63

Stages pour les enfants de 6 à 12 ans
Dates : 13/07 au 17/07 - 27/07 au 31/07

Ré Créasport

0472/70.71.76 - 0472/28.18.24

Stages pour les enfants de 2,5 à 8 ans
Dates : 6/07 au 10/07 - 27/07 au 31/07 -
3/08 au 7/08 - 10/08 au 14/08

Le Relais du Condroz - 0487/32.97.80

Stages pour les enfants à partir de 3 ans
Dates : tout l'été (juillet et août)

EPN/ Prévention - 082/21.32.61

Stages pour les enfants de 7 à 11 ans
Dates : 24/08 au 28/08



JEUNESSE ET SPORT

13 rues réservées aux enfants cet été à Dinant

Les enfants vont pouvoir se réapproprier l'espace public du 15 juillet au 15 août à Dinant. En effet, treize rues de la cité des Copères seront réservées aux enfants et donc interdites à la circulation, excepté celle des riverains, des conducteurs dont le garage se situe dans l'une de ces rues, des cyclistes et des véhicules prioritaires.

Les riverains qui circuleront dans ces rues devront le faire à l'allure du pas et céder la priorité aux piétons qui jouent.

Des panneaux avertiront les usagers pour lesquels des itinéraires de déviation seront mis en place. La commune signale que les contrevenants seront poursuivis.



OU & QUAND ?

Voici les rues qui seront réservées aux enfants **tous les jours du 15 juillet au 15 août entre 13h00 et 16h00.**

- Rue Pont-en-Isle
- Place Patenier
- Rue Gustave Poncet (Leffe)
- Rue du Comté de Namur (Wespin)
- Rues Richier + Charles Wéry (Bouvignes)
- Rue Monseigneur (Neffe)
- Rue des Ramiers (Gemechenne)
- Rue du Grand-Pré / uniquement la partie devant le building (Herbuchenne)
- Rue Joseph Didion (Sorinnes)
- Rue de Moncia / partie haute (Thynes)
- Rue du Centre (Lisogne)
- Chemin du Buc (Loyers)
- Rue du Mayeur (Dréhance)



ASSURANCES

La Commune ne prévoit aucune assurance spéciale. En cas de dégât ou d'accident les parents feront appel à leur assurance familiale.



PARRAINS / MARRAINES

Nous sommes à la recherche de parrains et/ou marraines résidents dans les rues concernées afin de garantir le succès de l'opération.

Ce sont eux qui assureront la mise en place du dispositif au niveau local aux moments opportuns (pose et enlèvement des deux barrières).

Ils n'assureront en aucun cas la surveillance des enfants. Les parents sont et resteront responsables de leurs enfants.



PLUS D'INFOS

Service communal de la Jeunesse
Rue Grande, 23 - 5500 Dinant
082/71.01.24 - service.jeunesse@dinant.be

Ou Zone de Police Haute-Meuse
Rue Barré 26 - 5500 Dinant
082/67.68.21 ou 082/67.68.16
zp.hautemeuse@skynet.be



Une rue réservée au jeu est une rue fermée à la circulation, pour une durée déterminée, pendant les vacances scolaires, pour permettre principalement aux enfants de jouer tout à loisir.

POLICE

Une vigilance qui porte ses fruits

Comme promis les années précédentes, je souhaite vous tenir informé de l'évolution des accidents de roulage avec blessés sur le territoire de la zone de police. Il s'agit en effet d'une priorité importante pour laquelle nous fournissons chaque année des efforts considérables.



Tout d'abord quelques chiffres : en 2002 (année de la création de la zone de police), on dénombrait pas moins de 215 accidents avec lésions corporelles avec un bilan de 14 tués et 44 blessés graves. Nous nous sommes alors fixé comme objectif un peu fou de réduire ce nombre de moitié ! Et bien, un peu plus de dix ans après, le pari est plus que réussi puisqu'en 2014, seuls 106 accidents ont été constatés sur la zone pour un total de 10 blessés graves et deux tués.

Je sais que la politique un peu répressive de la police, notamment en matière de vitesse, agace certains d'entre vous. Mais il faut reconnaître que les chiffres parlent d'eux-mêmes et que de tels résultats n'auraient pas pu être obtenus sans les nombreuses initiatives réalisées. En 2015, deux nouveaux boîtiers fixes pour radar seront installés : le premier dans la traversée de Bouvignes et le second à l'entrée d'Anhée venant de Dinant.

Nous continuerons également nos contrôles relatifs à l'alcoolémie, le port de la ceinture de sécurité ou la législation spécifique aux poids lourds. Le stationnement incivique qui constitue une

nuisance importante (emplacements handicapés, devant garage, passages pour piétons, carrefour, sur trottoir, ...) fera aussi l'objet d'une attention particulière.

Nous espérons de la sorte toujours vous apporter une meilleure sécurité sur les routes de la zone.

Bonne route.



B. DEHON - Commissaire divisionnaire
Chef de corps

ENVIRONNEMENT

Du bois durable dans le jardin

Avec le printemps qui arrive tout doucement, il est temps de penser à l'agencement de son jardin. Profiter de la nature et les achats durables vont de pair. Il est important d'opter pour des produits en bois labellisés PEFC pour l'aménagement de son jardin.

Que pensez-vous d'un bac à sable, d'un bac à fleurs, d'une terrasse, d'une clôture, d'un abri de jardin ou encore d'une piscine portant le label PEFC ?

Les produits labellisés PEFC vous garantissent que le bois provient de forêts gérées durablement, avec un équilibre entre les fonctions écologique, économique et sociale. Pas de coupe illégale, pas de violation des droits de l'homme, une attention particulière à la faune et la flore, un salaire honnête pour les ouvriers...

Vous trouverez sur le marché une large gamme de produits labellisés PEFC, aussi bien chez les détaillants que dans les magasins de bricolage. Consultez le site internet www.pefc.be pour trouver un fournisseur dans votre région ou prêtez une attention particulière au label dans les magasins.

Bonne nouvelle : dans la plupart des magasins, vous pouvez payer vos produits pour le jardin labellisés PEFC avec vos éco-chèques.

Pour plus d'informations : www.pefc.be.



© PEFC Belgium



© Plastivan



© Solid



© Sonia Chapelle



© Solid



© Gardipool



© PEFC Belgium

Après-midi festive au parc de Furfooz

Le dimanche 3 mai à partir de 14h00

Au programme :

- Promenade historique avec comme point d'orgue, la remise en fonctionnement des thermes romains.
- Stand d'observation du faucon pèlerin
- Conteuses
- Visite naturaliste de la réserve intégrale (non accessible aux visiteurs en d'autres temps).
- Petite visite de la Grotte de la Gatte d'Or avec l'ASBL spéléo La Corde. Idéal pour les enfants !
- Buvette
- Stands nature
- Concours
- Vannerie

Avec en vedette le mouton : Démonstration du pâturage ovin, démonstration de chien de berger, stand de filage de laine, tonte des moutons

A cette occasion, toutes les activités proposées seront **gratuites** !

Informations : Parc de Furfooz au 082/22.34.77 ou par mail info@parcdfurfooz.be - <http://www.parcdefurfooz.be>



COLLIN LIGHTING SOCIETY

JF COLLIN

Toujours à votre service Devis gratuit

Votre Créateur de lumière

Patron
sur le chantier

La 4^{ème} génération
nous as rejoint
avec Jérôme Collin
comme chef d'équipe

Electricité générale

Tél. 082 22 64 60 GSM 0496 78 79 71

VIDÉOPHONE • CHAUFFAGE ÉLECTRIQUE • DOMOTIQUE • ALARMES • PANNEAUX PHOTOVOLTAÏQUES

www.collinlightingsociety.be



Sophie Collin

Pédicure médicale spécialisée
Orthonyxie+Orthoplastie+Onychoplastie

Tél : 0473/355.349

Web : www.sophiecollin.be

Consultations sur rendez-vous :
Rue du commerce 122, 5590 Ciney
Ou à votre domicile

ÉLAGAGE ■ ABATTAGE ■ ARBRES MENAÇANTS



Stéphane Damanet

Rue Champ du Moulin 1
5562 Custinne

DEVIS GRATUIT - 0472/224.309

Votre expert
Nature!

OH!
ADVANCED PARK ASSIST

OH!
INTELLILINK, SYSTÈME MULTIMÉDIA

OH!
UN MOTEUR INCROYABLEMENT SOBRE

OH!
CAMÉRA OPEL EYE

OH!
ALERTE D'ANGLE MORT

OH!
VOLANT CHAUFFANT

OH!
À PARTIR DE € 11.550
HORS PRIME DE REPRISE

LA NOUVELLE CORSA LE NOUVEAU OH!

La nouvelle Corsa surprend avec ses techniques de conduite avancées, ses nouveaux gadgets technologiques et ses options luxueuses que chacun accueillera avec chaleur. C'est ça, l'excellence allemande à la portée de tous. Découvrez la nouvelle Corsa dès maintenant dans notre showroom ou sur opel.be.

opel.be
3,3-6 L/100 KM 87-140 G/KM
Nouveaux modèles à la découpe
info environnement (AR 19/03/2004): opel.be
Le modèle présenté contient un équipement optionnel.

Wir leben Autos.

DINANT MOTORS

Rue Fétis 53, 5500 Dinant, Tél. 082 22 30 26

FÉLICITATIONS, BRUNO MATHELART !

Le jury des « Namurois de l'Année » a révélé sa sélection des Namurois qui ont marqué l'année 2014. Avec une bonne surprise pour Dinant puisque Bruno Mathelart a été élu « Namurois de l'Année » dans la catégorie « Animation culturelle ».

Chargé de mission "Europe" au Secrétariat général de l'enseignement catholique (Segec) où il poursuit l'objectif de faire inscrire dans ses projets la dimension européenne, l'accueil de l'hétérogénéité à tous les niveaux et la pratique intensive des langues, Bruno Mathelart est un « théâtréux » dans l'âme.

Dinantais d'adoption, il est le créateur et le Président de la Compagnie du Rocher Bayard. Une troupe au sein de laquelle s'expriment toute sa créativité et son audace, dans et autour de la salle Sainte-Anne à Anseremme.

Et de l'audace, il en a fait particulièrement preuve en 2014 pour relever le défi du spectacle « 674 », évocation des massacres perpétrés à Dinant en août 1914 et qui ont coûté la vie à 674 civils.

Après deux années de travail avec l'aide, notamment, d'historiens et de très nombreux bénévoles, Bruno Mathelart a fait vivre Dinant au rythme de cette évocation avec 7 jours d'un spectacle adapté aux lieux, hautement symboliques, où ils se sont joués.

Des représentations bouleversantes et un défi, colossal, relevé avec brio. De quoi décrocher, et c'est mérité, ce titre de « Namurois de l'Année ».



ASSURANCES - PRÊTS - PLACEMENTS

Votre première assurance : notre professionnalisme !

Quai Culot n°5 bte 1 à 5500 Dinant

Tél. 082 22 52 86 - Fax 082 22 49 16 - hugues.berger@berger-assur.be

FSMA 108789A



Entreprise générale (construction & rénovation)

Vos travaux de A à Z !

rue des Rivages 79 à 5500 DINANT

BE 0521.992.533

0471 444 533

 facebook.com/isoecoreno

info@iso-eco-reno.be

www.iso-eco-reno.be

- Un seul interlocuteur AVANT-PENDANT-APRES vos travaux
- Toutes types de travaux
- Suivi quotidien de chantier, avec rapport de visite
- Service, conseils, savoir-faire et qualité
- Prise en charge des demandes de primes





Harmony Déco
Home Décoration

Harmony Déco

520 m²

Harmony Déco

PORTES OUVERTES

-15%*

sur TOUT

Ven. 17, sam. 18 & dim 19/4/15

*sur présentation de ce bon - Non cummulable avec d'autres actions - 1 bon par achat et par client

Rue Grande 155 - 5500 Dinant (à côté de Fortis Banque) - T. 082/22 73 69 - Fax 082/22 72 85 - www.harmonydeco.net




MJS ATTACHE REMORQUE

Z.I. de la Voie Cuivrée 2-B-2 - 5503 SORINNES-DINANT
Tél. 082 67 85 41 - GSM 0495 450 658
marcel.somville@skynet.be

IMPORTATEUR EXCLUSIF D'ATTELAGES **STEINHOF** ET DE MODULES ELECTRONIQUES **MICROVEL**

POUR LA BELGIQUE LE LUXEMBOURG ET LA FRANCE FRONTALIERE

Artisan Chocolatier
Pâtissier Glacier

le week-end :
Gâteaux à la vente

rue A. Caussin, 68
5500 Anseremme
DINANT
Tél. 082 22 21 08
Fax 082 22 21 08
etienne.bouvier@skynet.be
www.chocolaterie-bouvier.be

BOUVIER Etienne

Meilleur Artisan 1999




Pour toutes
vos assurances
privées et professionnelles,
un spécialiste
à votre service.

SPRL COPASS
JEAN-MARC HARDENNE
Rue des Rivages 20 - 5500 Dinant
T.: 082/22 47 94 - FSMA 106210 A
jean-marc.hardenne@assur.cbc.be
Agent lié de CBC Assurances

www.cbc.be
Société du groupe KBC



Décider d'avancer.



TASIAUX

ARTISAN TRAITEUR DEPUIS PLUS DE 20 ANS

Mariage • Repas de société •
Organisation d'événement gastronomique
chez vous ou dans la salle de votre choix



T/F 083 69 02 63 - M 0475 442 993
6a, rue de Wagnée - 5334 Florée/Assesse
info@traiteurtasiaux.be
www.traiteurtasiaux.be



Ce bulletin est réalisé par
la sprl REGIFO Edition
rue St Roch 59 - Fosses-la-Ville
T. 071/74 01 37 • F. 071/71 15 76

Nous remercions les annonceurs pour leur collaboration à la parution de ce bimestriel. Nous nous excusons auprès de ceux qui n'auraient pas été contactés.
Si vous souhaitez paraître dans le prochain numéro, contactez-nous !

info@regifo.be
www.regifo.be

Votre conseiller en communication,
Mr Eric
se fera un plaisir de vous rencontrer.
0498 / 53 88 48

JUMELAGE DINANT-DINAN

Retrouvailles chez nos amis bretons Du 14 au 17 mai 2015

Un mois à peine avant de célébrer en terre bretonne les festivités du 62ème anniversaire du Jumelage Dinant-Dinan, les préparatifs vont bon train... Tant en bord de Meuse que sur les rives de la Rance, tous s'affairent pour ces retrouvailles tant attendues, placées sous le signe d'une longue amitié, qui se dérouleront tout au long du week-end de l'Ascension. Invitation est lancée à celles et ceux qui souhaitent participer à ces festivités du 14 au 17 mai 2015 à Dinan. Le vœu le plus cher du Comité de Jumelage est également d'associer les jeunes à ce jumelage européen en les invitant à participer aux « réjouissances ». Dans un souci d'organisation, il est impératif d'informer, sans plus tarder, la présidente de votre participation aux festivités de jumelage.

➤ **Christiane Montulet-Colin : 082/22.39.49 ou 0478/500.290**
christiane.montulet-colin@skynet.be

Christiane Montulet-Colin, Présidente

TRAVAUX

Vous l'avez peut-être déjà remarqué, des travaux ont débuté le lundi 13 avril Rue du Moulin. Effectués par la Galère S.A., ils dureront 4 à 6 semaines pour le compte du SPW. Il s'agit de procéder à la démolition d'une partie d'un bâtiment ainsi qu'une partie d'un ponceau se situant sous la rue du Moulin, en face de l'abbaye de Leffe, dans le but d'y poser un nouveau pertuis en béton préfabriqué.

Dans le but de réaliser l'ensemble des travaux dans un délai de 2 mois tout en garantissant la sécurité de tous, la rue du Moulin sera fermée à la circulation durant toute la durée des travaux et ce à partir du 13 avril 2015.

Pour cela un itinéraire de déviation sera établi comme suit :

1. **Déviation par la rue Camille Henry pour les véhicules dont la masse n'excède pas 3,5 tonnes**
2. **Déviation par la N94 pour tous les autres véhicules (Froidvau)**

Durant les travaux, les camions seront interdits de passage par la rue Camille Henry et tout sera en mis en place afin de faire respecter cette règle.

De plus, l'arrêt de bus sera supprimé durant la durée des travaux. (Rue Himmer, Charreau de Leffe)

Le plan de déviation complet et d'éventuelles adaptations sont consultables sur le site www.dinant.be.



LA RUCHE QUI DIT OUI !

**du producteur
au consommateur**



**LISTE
DES ACTIVITÉS
DES PRODUCTEURS
LOCAUX :**

- maraichers
- éleveurs
- fromagers
- pisciculteurs
- chocolatiers
- boulangers
- pâtisseries
- bouchers
- charcutiers
- artisans
- ...

VOTRE COMMANDE :
www.laruchequiditoui.fr/5315

RÉCUPÉRER VOTRE COMMANDE :

- Où : Collège-Notre-Dame de Bellevue
DINANT
- Quand : les 1er et 3e jeudis du mois
de 16h15 à 17h15
- Renseignements : laruchebellevue@gmail.com

Le Pass Chevetogne, l'abonnement loisirs le moins cher de Belgique

60 € de loisirs par an
à volonté
pour toute la famille

pour les habitants de la Province de Namur
Achat uniquement
au siège de l'Administration communale



Nuit du Feu 2015
réservée aux abonnés
Pass



Mosan Motor

Rue Saint-Jacques 359 5500 Dinant
Ouvert du Lundi au Samedi Tél. 082 22 34 56
www.groupecrucifix.be

LEVER DE VOILE SUR LE NOUVEAU GARAGE

GROUPE *Crucifix*

Depuis quelques semaines, une imposante bâche habille la façade de la nouvelle concession Citroën du Groupe Crucifix. Le garage Mosan Motor a en effet déménagé depuis février et l'équipe est déjà au travail à la nouvelle adresse rue Saint-Jacques 359. Les travaux de transformations sont en oeuvre pour une inauguration prévue ce dernier trimestre 2015.



UN SHOW-ROOM TEMPORAIRE...



Valérie Lemineur
Vendeuse Mosan Motor



Actuellement nous recevons les clients recherchant un véhicule dans un show-room temporaire représentant l'essentiel des gammes Citroën et DS. Nous disposons d'un parc de véhicule libre à la vente ou à l'essai.

... MAIS UN ATELIER DÉJÀ FONCTIONNEL!



Raphaël Detal
Réceptionnaire Mosan Motor

L'atelier est déjà fonctionnel et tourne à plein régime. Nous disposons d'une salle d'attente pour faire patienter nos clients ainsi que de véhicules de prêts. Nous réalisons même les travaux de carrosserie!

L'atelier est déjà fonctionnel et tourne à plein régime. Nous disposons d'une salle d'attente pour faire patienter nos clients ainsi que de véhicules de prêts. Nous réalisons même les travaux de carrosserie!

JOUR ET NUIT

Funérailles Robert MATHOT

Incinération
Monuments en granit et en pierre bleue
Caveaux préfabriqués - Menuiserie

Funérarium
DINANT
082 66 63 68
rue Caussin, 4 - Anseremme

Funérarium
ANHÉE
082 22 24 66
rue Grande, 87 - Anhée

Funérarium
CELLES-HOUYET
082 66 63 68
rue Saint-Hadelin 33

MAGASIN
rue du Commerce 109
CINEY Funérarium
CINEY
083 21 32 34
rue des Capucins, 14

Créez votre bracelet vous même...

PANDORA™



BIJOUTERIE

REMY

Avenue Churchill 13
Bord de Meuse
Dinant
082/22 40 26

www.bijouterie-remy-dinant.be

ANNONCES

ASBL LE TREMPLIN
RUE BRIBOSIA 16 – 5500 DINANT
Une équipe dynamique,
des services ouverts à tous,
un « TREMPLIN » pour l'emploi...
082/22 61 21

PORTES OUVERTES
5 juin 2015 de 14:00 h à 18:00 h
6 juin 2015 de 10:00 h à 18:00 h

*** NOS MAGASINS DE SECONDE MAIN:**

- Vêtements hommes, dames, enfants
- Puériculture, jouets
- Mobilier, électroménager, livres, bibelots

Conditions exceptionnelles, prix « plancher »

*** NOTRE ATELIER LAVOIR ET REPASSAGE**

*** NOTRE ATELIER ALPHABETISATION, REMISE A NIVEAU ET ECRITURE POUR TOUS**
Le samedi 6 juin, un espace jeux de société sera ouvert aux enfants et adolescents

BON D'ACHAT
à valoir du 5 au 26 juin 2015
et sur présentation de ce bon

5,00 €
sur tout achat de 15,00 € minimum
au rayon vêtements, jouets, puériculture

OU

10,00 €
sur tout achat de 25,00 € minimum
au rayon mobilier, électroménager

Venez nombreux!

Proximus améliore l'accès à Internet dans les villages

C'est une bonne nouvelle qu'a reçu l'administration communale dans le courant du mois de février. Le Bourgmestre a reçu confirmation, de la part de Proximus, que des travaux allaient être entrepris dans plusieurs quartiers pour implanter la fibre optique et améliorer ainsi l'accessibilité d'Internet.

Ce sera notamment le cas pour les villages de Boisseilles et Foy-Notre-Dame.

Les travaux devraient être terminés pour le 30 octobre 2015.

Les "Bons Vikants de Bouvignes"

vous invitent le dimanche 31 mai 2015 à leur "3^{ème} découverte gourmande de Bouvignes"

Programme

- Accueil à la salle « Le Vieux Bouvignes » entre 10h30 et 12h00
- Visite de la « Maison du Patrimoine Médiéval Mosan »
- Apéritif à l'église et visite
- Promenade entre hier et aujourd'hui dans le village
- Entrée à l'école communale
- Randonnée vers les verts pâturages de Meez
- Plat principal à la ferme
- Balade vers Crèvecoeur et dégustation de fromages
- Retour vers la salle « Le Vieux Bouvignes »
- Dessert et café

ANIMATIONS MUSICALES ET LUDIQUES

La participation aux frais de 40 € comprend une boisson à chaque service.
(Menu enfant jusque 12 ans : 12€)

Au menu

Apéritif bouvignois et ses préludes gourmands,
Taboulé de poulet caramélisé au miel de fleur (froid),

Ou

Asperges à la flamande et huile de chorizo,
(Merci de préciser l'entrée)

Demoiselle pintade et ses accompagnants,
Rondes pâturages,

Délices et leur moka de Crèvecoeur.



RENSEIGNEMENTS :

Isabelle LEONARD par email :

isabelleleonarddewez@hotmail.com

ou tél : 0472/90 48 85 de 18h à 21h

Après réservation, votre paiement confirmera votre participation.

Les participants à mobilité réduite peuvent bénéficier d'un transport au départ de la Rue de Meez (à signaler lors de l'inscription).

Date de clôture des inscriptions : le jeudi 21 mai

Date de clôture des paiements : le lundi 25 mai sur le compte BE93 0688 9248 1667

(Toute inscription non suivie d'un paiement sera considérée comme nulle)

Blog : <http://lesbonsvikantsasbl.skynetblogs.be/>

Invitation cordiale à toutes et tous !

Procession Notre-Dame de la Meuse

La procession de Notre-Dame de La Meuse aura lieu le dimanche 31 mai. La journée se déroulera comme suit :

- 15h : célébration d'ouverture en l'église de Leffe
- 15h30 : départ en bateau depuis l'écluse de Leffe-Bouvignes
- 16h45 : arrivée du bateau près de la Place Albert 1^{er}
- 17h : début de la procession pédestre avec un lâcher de ballons dans la Rue Grande
- 18h : célébration à la Collégiale

Faire connaissance avec la communauté protestante de Dinant : c'est possible !

Celle-ci désire apporter sa « petite pierre » à l'édification d'une société où il fait « bon vivre » et ce dans le respect des convictions de chacun.

Nous nous efforçons d'être présents auprès de tous ceux et celles qui font appel à nos services. Principalement dans les domaines suivants :

- Service d'aumônerie dans les hôpitaux, Maison de repos et Maisons de repos et de soin...
- Assistance spirituelle, morale, psychologique, ...
- Organisation de manifestations culturelles et conviviales.

Culte tous les dimanches à 10h00 en l'Église Catholique St Georges de Leffe 20, Rue Gustave PONCELET, 5500 Dinant.

Contact : Pasteur Georges QUENON : 0494/421380 ou g.quenon@epub.be

Notre site web : <http://www.protestants-dinant-morville.be/>



Institut Technique
de la Communauté
Française



Domaine
d'Herbucienne
5500 Dinant
082/22.25.65
Direction :
W. MAURO

CEFA
"L'ATOUT"
082/71.04.48
Coordonnateur :
P. SERAFINI

INTERNAT
082/22.25.77
Administratrice :
M^{me} F. PORIGNAUX

www.itcfdinant.be



Parce qu'une formation
ça ouvre des portes !

Ce samedi 9 mai
de 14h à 18h.

L'ENSEIGNEMENT TECHNIQUE ET PROFESSIONNEL D'HERBUCHENNE VOUS OUVRE SES PORTES

PRÉPAREZ VOTRE AVENIR AVEC NOUS !

Empruntez notre parcours des saveurs et découvrez...



Découvrez le programme complet sur notre site web : www.itcfdinant.be

Internat pour garçons - 082/22.25.77

Athénée Royal
« Adolphe SAX »

FONDAMENTAL
Place Cardinal Mercier et
Place du Palais de Justice
082/ 21.31.65
Directrice : Mme KIEBOOMS

INTERNAT
pour Jeunes Filles
Rue St Pierre, 90
082/ 21.31.61
Administratrice :
Mme KUBORN

SECONDAIRE
Rue St Pierre, 90
082/ 22.24.43
Préfet f.f. : M. BELLE



La section fondamentale « Site du Palais »
de l'Athénée Royal « Adolphe SAX » vous invite à ses

PORTES OUVERTES

THÈME : OMBRE ET LUMIÈRE

25 avril
10h à 17h



Ateliers
scientifiques
de 10h à 12h

Spectacle
de 15h à 16h

Ecole fondamentale du Palais
Place du Palais de Justice, 8
5500 DINANT

Athénée Royal "Adolphe SAX"

Le 9 mai, le fondamental du site de Leffe et le secondaire organisent une journée
« portes ouvertes » sur le thème des sciences.

Plus d'infos et plus de photos sur www.atheneedinant.be

internat@atheneedinant.be

Internat pour jeunes filles - 082/21.31.61

Bureau
**PIGNEUR
TUMERELLE
MAHY**

**ASSURANCES
PRÊTS - PLACEMENTS
COURTIERS D'ASSURANCES
INDÉPENDANTS**



**RUE SAINT-JACQUES, 300
5500 DINANT
TÉL. 082-21 30 31 - FAX 082-21 30 33
PIGNEUR.TUMERELLE@GMAIL.COM
WWW.PIGNEUR-TUMERELLE.BE**

FSMA 105047A

Nouveau à Dinant

IMMO **IMACT**

VENTE - LOCATION
GESTION PRIVATIVE
SYNDIC D'IMMEUBLES

www.immo-impact.be

**Rue Saint-Jacques, 300
5500 DINANT
Tél.: 082/77.00.07**

Modelec
ESPACE KUBE ■ cuisine et mobilier d'évasion



Salone Internazionale del Mobile 2014

Rue de Dinant, 379 - 5570 Feschaux (Beauraing)
082 74 47 77 - 082 74 49 07 - info@modelec.be
Ouvert tous les jours du **lundi** au **samedi** de **10h à 12h** et de **13h30 à 18h**. Fermé le mercredi.



www.modelec.be